

nasz Biznes

dolnośląski magazyn gospodarczy

NR 2 | WRZESIEŃ 2015

WYDAWNICTWO BEZPŁATNE



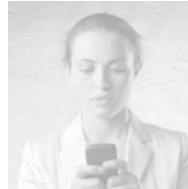
**Gwiazdy
Biznesu**



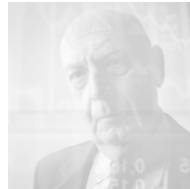
**Legnicka
Specjalna
Strefa
Ekonomiczna**



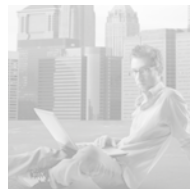
**Wałbrzyska
Specjalna
Strefa
Ekonomiczna
„Invest-Park”**



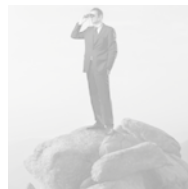
**SKC Haas
Polska
Sp. z o.o.**



**Gmina
Miasto
Świdnica**



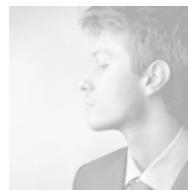
**Pentair
Poland
Sp. z o.o.**



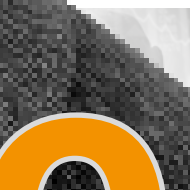
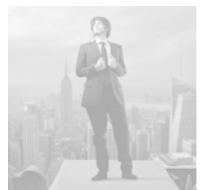
**Śnieżka
Invest
Sp. z o.o.**



**Fundusz
Regionu
Wałbrzyskiego**



**Uniwers.com
Partner
Comarch**



**Dolnośląska
Agencja
Rozwoju
Regionalnego
S.A.**



MILIONY WSPARCIA DLA FIRM

rozmowa z Robertem Jagłą, Prezesem Zarządu Funduszu Regionu Wałbrzyskiego

GWIAZDY BIZNESU 2015

DOLNOŚLĄSKI PLEBISCYT GOSPODARCZY



naszbiznes24.pl

PATRONAT HONOROWY



MARSZAŁEK WOJEWÓDZTWA
DOLNOŚLĄSKIEGO



WOJEWODA
DOLNOŚLĄSKI



PREZYDENT MIASTA
WAŁBRZYCHA



MECENAT



SPONSORZY



WSPÓLORGANIZATOR



PARTNERZY

MECENAT



Projekt współfinansowany przez Unię Europejską ze środków Europejskiego Funduszu Rozwoju Regionalnego w ramach Regionalnego Programu Operacyjnego dla Województwa Dolnośląskiego na lata 2007-2013

kolejna edycja „Gwiazd Biznesu” rusza w styczniu 2016

naszBiznes
dolnośląski magazyn gospodarczy

wydawnictwo bezpłatne

naszbiznes24.pl

Wydawca:
FRW Media Group sp. z o.o.
Rynek 38 | 58-100 Świdnica | NIP 884 275 13 08
Sąd Rejestrowy: Sąd Rejonowy dla Wrocławia – Fabrycznej
IX Wydział Gospodarczy Krajowego Rejestru Sądowego
KRS nr: 0000518110 | Kapitał zakładowy: 220 000 PLN

Redaktor Naczelna: Iwona Petryła
Współpraca redakcyjna:
Anna Augustyniak, Adriana Lisowska, Paulina Purgał
Dyrektor Działu Reklamy i Marketingu: Anna Juszczyk – Wątor

Kontakt:
e-mail: redakcja@naszbiznes24.pl
tel.: +48 74 644 70 80
kom.: +48 603 60 60 70

Wydawca nie ponosi odpowiedzialności za treść reklam i ogłoszeń. Wszelkie prawa zastrzeżone.

Szanowni Państwo!

Z prawdziwą przyjemnością oddaję w Państwa ręce drugi numer Dolnośląskiego Magazynu Gospodarczego „Nasz Biznes”.

Nasze wydawnictwo prezentuje dokonania i ofertę prężnie działających mikro, małych i średnich przedsiębiorstw, innowacyjnych firm, które kształtują wizerunek gospodarczy województwa dolnośląskiego. Wskazuje także kierunki rozwoju i trendy w komunikacji oraz dobre praktyki w dziedzinie biznesu odpowiedzialnego społecznie. Współpracują z nami też samorządy i instytucje, które za priorytet stawiają sobie rozwój przedsiębiorczości w naszym regionie.

W tej edycji skupiamy się przede wszystkim na środkach pomocowych, adresowanych zarówno do firm, jak i do stowarzyszeń oraz organizacji pozarządowych. Wyraźnym liderem takiego wsparcia jest Fundusz Regionu Wałbrzyskiego, który jako jeden z najprężniejszych pośredników finansowych w dziedzinie inicjatywy JEREMIE i realizator rządowego programu „Pierwszy Biznes – Wsparcie w starcie”, w ostatnich 5 latach tylko do firm skierował łącznie ponad 131 milionów złotych. Pieniądze te przeznaczone zostały na finansowane działalności gospodarczej, a przede wszystkim na inwestycje, tworzenie i wyposażenie miejsc pracy, wdrażanie innowacji. Tu warto podkreślić, że Fundusz Regionu Wałbrzyskiego to instytucja funkcjonująca od ponad 23 lat, obejmująca swym zasięgiem województwa dolnośląskie i lubuskie, inicjująca również wiele działań sprzyjających dynamicznemu rozwojowi biznesu.

Czytajcie nas Państwo też w internecie. Pod adresem www.naszbiznes24.pl codziennie redagujemy najświeższe informacje z życia firm i samorządów, sylwetki przedsiębiorców, cenne porady ekspertów, przewodnik po najważniejszych szkoleniach i konferencjach, hotelach i restauracjach, a także atrakcyjnych miejscach i wydarzeniach, których nie można ominąć na biznesowej mapie Dolnego Śląska.

Zachęcam, odkryjcie Państwo przedsiębiorczość z najlepszej strony!

Życzę przyjemnej lektury

Iwona Petryła
Redaktor Naczelna



spis treści

Gwiazdy Biznesu – relacja z Gali Finałowej.....	4-5
Dolnośląska Agencja Rozwoju Regionalnego S.A.....	6
Wałbrzyska Specjalna Strefa Ekonomiczna „Invest- Park” Sp. z o.o. ..	7
Inicjatywa JEREMIE.....	8
Gmina Miasto Świdnica.....	9
SKC Haas Polska Sp. z o.o.....	10
Pentair Poland Sp. z o.o.....	11
Rozmowa z Robertem Jagłą, Prezesem Zarządu Funduszu Regionu Wałbrzyskiego.....	12-13
Uniwersytet Ekonomiczny we Wrocławiu	14

Śnieżka – Invest Sp. z o.o.....	15
Firma Szkoleniowo-Doradcza Anna Szywała	15
Midea Sp. z o. o.....	16
Resibo	17
Body Worlds we Wrocławiu.....	17
Kawka - profesjonalne wydruki fotograficzne	18
Dotacje dla stowarzyszeń i organizacji pozarządowych	19
Nowa Škoda Superb	20-21
Uniwers.com Partner Comarch.....	22
Restauracja „Manufactura”	22
Legnicka Specjalna Strefa Ekonomiczna S.A.	23
Pierwszy Biznes – Wsparcie w starcie II.....	24



Kapitułę tworzyli:

Cezary Przybyłski

Marszałek Województwa Dolnośląskiego

Tomasz Smolarz

Wojewoda Dolnośląski

Dariusz Wieloch

Zastępca Dyrektora Departamentu
Instrumentów Inżynierii Finansowej
w Banku Gospodarstwa Krajowego

Robert Jagła

Prezes Zarządu
Funduszu Regionu Wałbrzyskiego

Zdzisława Leszczyńska-Chruściak

Członek Zarządu
Funduszu Regionu Wałbrzyskiego

Rafał Jurkowlaniec

Prezes Zarządu
Legnickiej Specjalnej
Strefy Ekonomicznej S.A.

Roman Szetemej

Prezydent Wałbrzycha

Artur Mazurkiewicz

Prezes Zarządu
Związku Dolnośląscy Pracodawcy

Stawomir Hunek

Prezes Zarządu Dolnośląskiej Agencji
Rozwoju Regionalnego S.A.

Andrzej Zibrow

Dyrektor Generalny
Coal Holding Sp. z o.o.

Andrzej Warzecha

Prezes Wałbrzyskich Zakładów
Koksowniczych „Victoria” S.A.

Paweł Bojarski

Wspólnik w Kancelarii
Radców Prawnych dr P. Bojarski,
dr K. Schmidt-Kwiecińska
Sp. Partnerska

Barbara Kaśnikowska

Prezes Zarządu Wałbrzyskiej Specjalnej
Strefy Ekonomicznej „INVEST-PARK” Sp.
z o.o.

Paweł Celmer

Dyrektor Pentair Poland Sp. z o.o.

„Gwiazdy Biznesu” Kapituła wybrała spośród aż 60 firm i instytucji z całego Dolnego Śląska

Najlepsi sięgnęli

Mikro Firma

1. Suhorovsky Design Sp. z o.o.
 2. Firma Szkoleniowo-Doradcza Anna Szywała S.C.
 3. MIMARI Michał Mirocha
- Wyróżnienie: TEATR NASZ

Mała Firma

1. GEOTRADE Sp. z o.o.
2. GLOBIMIX Sp. z o.o.
3. Niepubliczne Przedszkole Językowe „Michatek”



Wśród gości gali pojawili się szefowie i właściciele firm, osobowości gospodarcze, samorządowcy, lokalni działacze społeczni, a także ludzie kultury i sportu

Dariusz Miłek, Suhorovsky Design Sp. z o.o., GEOTRADE Sp. z o.o., Frankonia Poland Sp. z o.o., SKC Haas Polska Sp. z o.o., Abe Grupa Kreatywna Małgorzata Jaskólska i Gmina Miasto Świdnica to laureaci Dolnośląskiego Plebiscytu Gospodarczego „Gwiazdy Biznesu”.

W uroczystej Gali Finałowej imprezy, której pomysłodawcą jest Robert Jagła, Prezes Zarządu Funduszu Regionu Wałbrzyskiego uczestniczyło ok. 500 gości z całego regionu!

po Gwiazdy!



Srednia Firma

1. Frankonia-Poland Sp. z o.o.
2. ZPAS-NET Sp. z o.o.
3. ENITRA Sp. z o.o.

To było niewątpliwie jedno z najważniejszych w tym roku wydarzeń gospodarczych na Dolnym Śląsku. Do rywalizacji o statuetki wykonane przez Dorotę Dziekiewicz-Pilich, artystkę-rzeźbiarkę, autorkę m.in. prestiżowego Fryderyka, stanęło aż 60 firm. Podmioty ubiegały się o zwycięstwo w następujących kategoriach: Mikro Firma, Mała Firma, Średnia Firma, Biznes Odpowiedzialny Społecznie, Samorząd Przyjazny Biznesowi, Pierwszy Biznes. Jediną kategorią, do której nominowała tylko Kapituła, była Osobowość. Laureaci, oprócz statuetek, otrzymali także czecki rozwojowe na szkolenia i promocję.

Organizatorami Dolnośląskiego Plebiscytu Gospodarczego „Gwiazdy Biznesu” byli Fundusz Regionu Wałbrzyskiego oraz Portal NaszBiznes24.pl. Patronat Honorowy nad wydarzeniem objęli: Minister Gospodarki, Polska Agencja Rozwoju Przedsiębiorczości, Marszałek Województwa Dolnośląskiego, Wojewoda Dolnośląski oraz Prezydent Miasta Wałbrzyska. Mecenat sprawowali: Legnicka Specjalna Strefa Ekonomiczna, Wałbrzyskie Zakłady Koksownicze „Victoria” S.A., Penta-

Biznes Odpowiedzialny Społecznie

1. SKC Haas Polska Sp. z o.o.
2. Wałbrzyskie Przedsiębiorstwo Wodociągów i Kanalizacji Sp. z o.o.
3. Galess Sp. z o.o.

ir Poland Sp. z o.o. oraz Bank Gospodarstwa Krajowego.

Do udziału w konkursowych kategoriach firmy zgłaszały się samodzielnie i bezpłatnie. Każdy podmiot wypełniał stosowny formularz, który następnie oceniała Kapituła.

- Wyłonienie tylko siedmiu „Gwiazd Biznesu”, spośród tak dużej liczby nominowanych, było doprawdy trudnym zadaniem. Dlatego serdecznie gratuluję wszystkim laureatom, którzy swymi dokonaniemiaszużyli na piękne statuetki – podkreśla **Robert Jagła**, Prezes Zarządu Funduszu Regionu Wałbrzyskiego, pomysłodawca Dolnośląskiego Plebiscytu Gospodarczego „Gwiazdy Biznesu”.

Gala Finałowa Plebiscytu odbyła się w połowie kwietnia 2015r. w Starej Kopalni w Wałbrzychu. Uroczystości towarzyszyły prezentacja partnerów przedsięwzięcia oraz recital Janusza Radka, niezwykłego wokalisty i charyzmatycznego frontmana. Imprezę zakończył wytworny bankiet, który przygotowała Restauracja „Dworzysko” ze Szczawna – Zdroju.

- *Trzeba pogratulować organizatorom tak wspaniałego przedsięwzięcia i wielkiego roz-*

Osobowość

Dariusz Miłek

Pierwszy Biznes

Abe Grupa Kreatywna
Małgorzata Jaskólska

Samorząd Przyjazny Biznesowi

1. Gmina Miasto Świdnica
2. Gmina Miejska Głogów
3. Gmina Ząbkowice Śląskie

machu, z jakim przygotowana została gala „Gwiazdy Biznesu” w pełni zasługują na miano Dolnośląskiego Plebiscytu Gospodarczego, biorąc pod uwagę zarówno zasięg, jak i ilość podmiotów, które wzięły udział w rywalizacji – mówił wojewoda dolnośląski Tomasz Smolarz. - Szczere kibicuję temu plebiscytowi i widzę w nim ogromny potencjał do dalszego rozwoju – dodał.

Kolejna edycja „Gwiazd Biznesu” ruszy już w styczniu 2016 roku. Udział w nim pozostanie bezpłatny.

Iwona Petryła

Oferta biznesowa

Opracowania i usługi doradcze:

- Studia wykonalności projektów inwestycyjnych - dla przedsiębiorstw i jednostek samorządowych;
- Plany biznesowe dla potrzeb zarządzania przedsiębiorstwem lub w związku z zamierzonymi inwestycjami;
- Plany restrukturyzacji przedsiębiorstw, analizy stanu i wycen wartości przedsiębiorstwa;
- Analizy przygotowawcze dotyczące podjęcia projektu w formule PPP (Partnerstwa Publiczno Prywatnego);
- Projekty – aplikacje w obszarze inwestycji środowiskowych, w tym w energetyce, w oparciu o odnawialne źródła energii;
- Inne zagadnienia analityczne dotyczące podejmowania inwestycji rozwojowych w ramach innowacyjnych przedsięwzięć gospodarczych.



Pomoc w nawiązaniu kontaktów gospodarczych z przedsiębiorcami krajów Unii Europejskiej:

- Usługi informacyjne, doradcze i szkoleniowe dotyczące prawa wspólnotowego, standaryzacji oraz zasad prowadzenia działalności gospodarczej w państwach członkowskich Unii Europejskiej;
- Pomoc w poszukiwaniu zagranicznych partnerów do współpracy gospodarczej, handlowej i technologicznej;
- Pomoc w zakresie udziału w zamówieniach publicznych w krajach UE;
- Wsparcie w nawiązywaniu międzynarodowej współpracy przedsiębiorców, przygotowanie udziału przedsiębiorców w projektach rozwojowych i badawczych;
- Wyszukiwanie potrzebnych technologii, wsparcie doradcze przy zawieraniu umów transferu technologii;
- Organizację wizyt studyjnych, misji gospodarczych i spotkań kooperacyjnych dla przedsiębiorców i naukowców.

Pomoc w pozyskiwaniu środków na rozwijanie działalności gospodarczej:

- Udzielanie aktualnych informacji na temat dostępności i przeznaczenia środków Unii Europejskiej;
- Tworzenie wniosków o dofinansowanie projektów, pomoc przy ich realizacji i rozliczaniu według wymogów Komisji Europejskiej;
- Organizacja finansowania zewnętrznego ze środków europejskich bądź z funduszy instytucji finansowych – funduszy pożyczkowych, funduszy Venture Capital/Private Equity/Seed, sieci Aniołów Biznesu oraz banków;
- przygotowanie spółek typu start-up/spin-off do pozyskania środków z rynku kapitałowego.

Wsparcie w zakresie wdrażania przedsięwzięć rozwojowych:

- Zarządzanie projektami na zlecenie firm i instytucji;
- Organizacja przedsięwzięć szkoleniowo-doradczych - wsparcie w zakresie przygotowania indywidualnego projektu dla firmy/instytucji, pozyskanie finansowania zewnętrznego, wdrażanie i obsługa projektów obejmująca koordynację projektu, realizacja całości działań projektowych oraz końcowe rozliczenie finansowe.
- Szkolenia i warsztaty w zakresie tworzenia i zarządzania własną firmą oraz wdrażania innowacji i nowych technologii.
- Wsparcie w przeprowadzeniu rekrutacji pracowników na wskazane stanowiska pracy (sporządzenie profilu kandydata, wyszukanie potencjalnych kandydatów, dokonanie oceny kompetencji zawodowych, sporządzanie raportów o kandydatach, organizacja spotkań z wybranymi kandydatami, wsparcie w formie treningu pracy na wskazanym stanowisku).
- Kompleksowa obsługa firmy w zakresie zatrudniania osób z niepełnosprawnościami, w tym obniżania kosztów zatrudnienia związanych z obowiązkowymi wpłatami na PFRON.



WAŁBRZYSKA SPECJALNA STREFA EKONOMICZNA



STREFA DOBRYCH INWESTYCJI



- **Prawie 1300 ha wolnych terenów inwestycyjnych**
- **Ulgi podatkowe do 55% kosztów inwestycji lub 2-letnich kosztów zatrudnienia nowych pracowników**

Szczegółowe informacje:

doi@invest-park.com.pl • tel. 74 664 91 64

DOŁĄCZ DO NAJLEPSZYCH!

www.invest-park.com.pl



Co dalej z JEREMIE?

Fundusz Regionu Wałbrzyskiego zakończył realizację VII edycji inicjatywy JEREMIE. W ciągu 5 lat trwania tego unijnego wsparcia, za pośrednictwem FRW do lokalnych firm trafiło aż 113 milionów złotych. Skorzystało z niego 947 przedsiębiorstw, z czego 250 było nowo powstałymi firmami. Ostatnia edycja, którą realizował wałbrzyski pośrednik, trwała pół roku i opiewała na 6 mln zł.



Firmie Sławomira Suchorowskiego JEREMIE dało impuls do rozbudowy i intensywnego rozwoju. Obecnie aż 80% sprzedaży produktów i usług Suhorovsky Design to rynki zagraniczne, głównie Wielka Brytania, Francja, Stany Zjednoczone, Niemcy oraz kraje Bliskiego i Dalekiego Wschodu

FRW + JEREMIE = 113 milionów w 5 lat

Inicjatywa JEREMIE jest formą pomocy oferowaną mikro, małym i średnim firmom od 2010 roku. Zakłada ona odejście od tradycyjnych dotacji, na rzecz zwrotnej pomocy finansowej w formie unijnych kredytów, pożyczek i poręczeń. Realizowana jest w ramach Regionalnego Programu Operacyjnego na lata 2007 – 2013.

Ostatnia umowa FRW w ramach JEREMIE podpisana została 17 września 2015r. z Wiolettą Dudek ze Strzegomia, prowadzącą działalność w zakresie sprzedaży oraz montażu okien, drzwi i bram garażowych. Przekazane środki pani Wioletta przeznaczy na remont nowej siedziby swojej firmy „Finezia”.

Z unijnego wsparcia skorzystał również Sławomir Suchorowski – właściciel Suhorovsky Design. Przedsiębiorca z Głuszycy podkreśla, że unijnej pożyczce zawdzięcza możliwość realizowania swojej pasji, jaką jest tworzenie unikatowych egzemplarzy samochodów i ich sprzedaż do kilkunastu krajów świata.

947 
udzielonych pożyczek
na inwestycje

- JEREMIE pozwala na finansowane działalności, w tym wyposażenie, inwestycje, tworzenie miejsc pracy, wdrażanie innowacji. Jak widać, istnieje duże zapotrzebowanie na preferencyjne instrumenty zwrotne wśród dolnośląskich przedsiębiorców, dlatego mamy nadzieję, że program zostanie wznowiony jak najszybciej – podkreśla **Robert Jagła**, Prezes Zarządu Funduszu Regionu Wałbrzyskiego.

 **113 mln** złotych
wartość udzielonego
wsparcia

Wśród 947 przedsiębiorstw, które w Funduszu Regionu Wałbrzyskiego skorzystały z JEREMIE, jest m.in. J.M. Mazur – autorizowany salon Nissana w Wałbrzychu. Jego właściciel, Jerzy Mazur – znany polski kierowca rajdowy i wyścigowy, dzięki preferencyjnej pożyczce zbudował nowoczesną instalację fotowoltaiczną, umożliwiającą wykorzystanie energii słonecznej.

250 
nowych
przedsiębiorstw

Dzięki JEREMIE zyskała też Katarzyna Mrowiec - wałbrzyszanka, właścicielka salonu kosmetycznego „MK”, która zakupiła profesjonalne urządzenie do redukcji zmarszczek i tkanki tłuszczowej.

Paulina Purgal



Projekt współfinansowany przez Unię Europejską ze środków Europejskiego Funduszu Rozwoju Regionalnego w ramach Regionalnego Programu Operacyjnego dla Województwa Dolnośląskiego na lata 2007-2013



21-22 X 2015
KONFERENCJA PRZYGOTOWAWCZA



KONGRES TURYSTYKI POLSKIEJ W ŚWIDNICY



W PROGRAMIE M.IN.



Warsztaty:

- PPP w turystyce - wybór podmiotu prywatnego do realizacji projektu w PPP
- Tworzenie produktów turystycznych
- E-marketing obiektów noclegowych



Wręczenie nagród w rankingu

„Przyjazna Gmina 2015 – Samorząd 25-lecia”



Wydarzenie specjalne

Koncert w ramach Międzynarodowego Festiwalu Bachowskiego



www.kongresturystyki.pl

[KongresTurystykiPolskiej](https://www.facebook.com/KongresTurystykiPolskiej)

Organizatorzy:



Księstwo Świdnicko-Jaworskie
Lokalna Organizacja Turystyczna

Patron medialny:



Patronat Honorowy



Ministerstwo
Sportu i Turystyki

Komitet Honorowy



PATRONAT HONOROWY MARSZAŁKA
WOJEWÓDZTWA DOLNOŚLĄSKIEGO



Partner branżowy:



POLSKA
ORGANIZACJA
TURYSTYCZNA



Partner medialny:



SKC Haas Polska w Dzierżoniowie

- Lider w produkcji filmu optycznego do ekranów LCD

SKC Haas mieści się w wałbrzyskiej strefie inwestycyjnej. Produkuje folie wykorzystywane w ekranach LCD



Odbiorcy produktu wytwarzanego w SKC Haas rygorystycznie podchodzą do jakości. Bardzo często przeprowadzają w zakładzie audyt, a certyfikat przyznają jedynie na okres 12 miesięcy. Defekty są wychwytywane zarówno przez dział kontroli jakości, jak i poprzez kamery cyfrowe (mogą wychwytać skazy rzędu 0,1 mikrona) na bieżąco. Jeżeli folia trafia do odbiorcy w postaci arkuszy, dodatkową ocenę wizualną przeprowadzają pracownicy firmy tnącej

SKC HAAS

A. Hoffmann und Haas / SKC Joint Venture

SKC Haas Polska Sp. z o.o. przez produkcję oraz sprzedaż folii optycznych i reflektorowych do paneli ciekłokrystalicznych dąży do zdobycia czołowej pozycji na rynku polskim oraz europejskim w produkcji folii optycznych. Współdziałanie i rozumienie polityki przez każdego pracownika oraz świa-

Produkcja zaczyna się od pobrania z magazynu folii wykonanej z PET, która jest następnie pokrywana powłoką. W zależności od typu produktu końcowego wybierana jest inna folia. Standardowa folia ma 1400 metrów długości, grubość 188 mikronów, szerokość 895 mm i jest przeznaczana do ekranów o wymiarach 32"

domość swojej roli w systemie zarządzania jakością pozwalają na osiągnięcie wysokiego poziomu jakości produktów.

System zarządzania jakością jest ciągle doskonalony, aby podnosić jakość produktu oraz świadczonych usług. Firma SKC Haas Polska Sp. z o.o. dąży do osiągnięcia światowej klasy efektów działalności środowiskowej oraz zminimalizowania wpływu, jaki ma działalność operacyjna zakładu na środowisko przez zapobieganie zanieczyszczeniom, ciągłe doskonalenie efektów działalności środowiskowej oraz pracę nad bardziej zrównoważonymi metodami działania.

Generalną polityką firmy jest postępowanie zgodnie z prawem oraz zasadami i w sposób społecznie odpowiedzialny we wszystkich działaniach biznesowych. Poza celami wynikającymi z misji firma skupia się na budowie wizerunku dobrego i stabilnego pracodawcy, budowie kultury organizacyjnej, której tworzenie ze względu na różnice kulturowe pomiędzy Europą a Azją jest dużym wyzwaniem.

Od 2014 roku w SKC Haas Polska Sp. z o.o. rozpoczęło się świadome i usystematyzowane komunikowanie działań CSR. Celem firmy jest kształtowanie etycznej kultury organizacyjnej, kodeksu etycznego postępowania, zarządzania ryzykiem.



Podczas Gali Finałowej Dolnośląskiego Plebiscytu Gospodarczego „Gwiazdy Biznesu” dzierżoniowska spółka SKC Haas Polska zdobyła pierwsze miejsce w kategorii Biznes Odpowiedzialny Społecznie

SKC Haas Polska Sp. z o.o.

| ul. Strefowa 16

| 58-200 Dzierżoniów

| tel.: 74 646 26 02

Pentair Poland Sp. z o.o. z siedzibą w Dzierżoniowie to jeden z liderów w dziedzinie produkcji szaf i obudów dla przemysłu maszynowego, elektrycznego, elektronicznego i IT. To także biznes odpowiedzialny społecznie. Właśnie trwa rozbudowa zakładu. Uruchomienie nowych linii produkcyjnych zaplanowano na początek 2016 roku.



Pentair Poland Sp. z o.o. – dynamiczny rozwój i odpowiedzialny biznes



Pentair Poland w Dzierżoniowie się rozbudowuje. W ciągu trzech lat amerykański koncern zainwestuje w Dzierżoniowie ponad 50 mln zł. W nowej hali produkcyjnej znajdzie pracę nawet 250 osób

W pierwszej fazie uruchomienia drugiej hali Pentaira pracę zyska kilkunastu operatorów maszyn CNC i monterów. W pierwszych dwóch latach działalności drugiego zakładu zatrudnienie ma wzrosnąć o około 50 osób, ale w perspektywie kolejnych lat, po uruchomieniu wszystkich linii produkcyjnych, o kolejne 200 osób.



Uroczystość wmurowania kamienia węgielnego pod budowę nowego zakładu. Na zdjęciu z kielnią dyrektor Pentaira w Dzierżoniowie Paweł Celmer

W Pentair Poland w Dzierżoniowie będą produkowane już nie tylko szafy i obudowy na potrzeby przemysłu, ale także zespoły kabli grzejnych i urządzenia klimatyzacyjne do szaf sterowniczych. Ponadto w firmie będą wytwarzane różnej konstrukcji profile wzdłużne do szaf sterowniczych.

Inwestycja rzędu 50 mln zł

Rozbudowa Pentaira w Dzierżoniowie to inwestycja rzędu 50 mln zł. Drugi zakład razem z dodatkową powierzchnią biurową będzie miał 16000 m². Do tej pory produkcja odbywała się w hali o powierzchni 10000 m².

Awbud, generalny wykonawca, planuje zakończenie budowy zakładu jeszcze w październiku, a następnie zacznie się proces odbiorów i wyposażania go w maszyny. Uruchomienie nowej hali planowane jest na początek 2016 roku, stopniowo będą ruszały kolejne linie produkcyjne. Pełne jej zagospodarowania to perspektywa około trzech lat.

Wakacje były dla nas bardzo pracowite. Nie licząc ograniczeń energii, kiedy na dwa dni musieliśmy zamknąć zakład, pracowaliśmy non stop, bez postoju – mówi **Paweł Celmer**, dyrektor zakładu Pentair Poland w Dzierżoniowie.



Pentair Poland otrzymał w minionym roku nagrodę dla firmy odpowiedzialnego biznesu w Plebiscytcie Gospodarczym Muflony

Dynamiczny rozwój

Pentair Poland rozwija się w Dzierżoniowie bardzo dynamicznie, z roku na rok umacniając swoją pozycję i poprawiając wyniki, stąd m.in. decyzja właścicieli o rozbudowie firmy w Polsce.

– Rok 2014 był dla nas bardzo dobry, solidnie też zaczęliśmy 2015 rok. Realizujemy aktualnie dużo trudnych zamówień, bardzo wymagających. Wakacje były dla nas bardzo pracowite. Nie licząc ograniczeń energii, kiedy na dwa dni musieliśmy zamknąć zakład, pracowaliśmy non stop, bez postoju – mówi **Paweł Celmer**, dyrektor zakładu Pentair Poland w Dzierżoniowie.

– Pracujemy bardzo intensywnie. Wolumen produkcji jest stabilny. Mamy też parę projektów w oczekalni. Jeśli uda się nam podpisać kilka no-



Pentair Poland wspiera różne inicjatywy lokalne i regionalne, m.in. Plebiscyt Samorządowy Lider Roku Kompasy. Na zdjęciu z lewej Dorota Gorzędowska (Dział HR) wręcza nagrodę podczas gali plebiscytu

wych kontraktów, to przyszły rok będzie rekordowy dla Pentaira w Dzierżoniowie. A nie zapominajmy, że ruszy też produkcja nowych grup produktów w nowej hali – dodaje **Paweł Celmer**.

Pentair Poland rozpoczął produkcję w Dzierżoniowie w 2007 roku. Zatrudnił wówczas



Produkty firmy Pentair: szafy i obudowy dla przemysłu maszynowego, elektrycznego, elektronicznego i IT

30 osób. W latach 2008-2009 w Dzierżoniowie pracowało już 80 osób, a w 2010 roku – blisko 100 osób. Rok 2011 to już 120 pracowników, a obecnie 180. Po uruchomieniu nowych linii produkcyjnych ta liczba na pewno zdecydowanie wzrośnie.

– Obroty zakładu wzrastają z roku na rok średnio o kilkanaście procent. Te dane pokazują niezwykłą dynamikę rozwoju firmy, co mnie osobiście bardzo cieszy. To nasz wspólny sukces, całej załogi firmy Pentair – mówi dyrektor **Paweł Celmer**.

Pentair Poland to także firma odpowiedzialnego biznesu. W ubiegłorocznym Plebiscytcie Gospodarczym Muflony otrzymała nagrodę właśnie w tej kategorii. Firma wspiera wiele lokalnych inicjatyw, m.in. Plebiscyt Samorządowy Lider Roku Kompasy, a w tym roku była mecenasem Plebiscytu Gospodarczego Gwiazdy Biznesu.

Anna Augustyniak



Miliony

- Nasza misja to wspieranie i promocja przedsiębiorczości. Jesteśmy również instytucją zaangażowaną społecznie – podkreśla Robert Jagła, Prezes Zarządu Funduszu Regionu Wałbrzyskiego

Fundusz Regionu Wałbrzyskiego wyraźnie odgrywa istotną rolę w rozwoju Dolnego Śląska. Czy to efekt szerokich działań czy środków, którymi Państwo dysponują?

- Raczej strategii oraz naszej misji. Pragnę podkreślić, że jesteśmy instytucją, która działa już ponad 23 lata. Promujemy przedsiębiorczość i integrujemy środowisko biznesowe, ponieważ uważamy, że innowacyjność w mikro, małych i średnich przedsiębiorstwach jest głównym punktem w drodze do rozwoju biznesu na Dolnym Śląsku. Dzięki naszej działalności wiele przedsiębiorstw poprawiło swoją płynność finansową, umocniło pozycję rynkową oraz zwiększyło obroty. Wspierając rozwój przedsiębiorczości koncentrujemy się także na pomocy w tworzeniu nowych miejsc pracy. Jesteśmy również instytucją zaangażowaną społecznie. Dofinansowujemy stowarzyszenia, kluby sportowe i organizacje pożytku publicznego. Udzielamy bezzwrotnego wsparcia dla inicjatyw obywatelskich, oświatowych, kulturalnych, sportowych, ochrony zdrowia i środowiska. Angażujemy się w promocję cennych inicjatyw społecznych. Dzięki naszym dotacjom udało się zrealizować wiele przedsięwzięć, na których skorzystali mieszkań-

cy całego regionu. Wśród tych, którym pomagamy realizować pasje i rozwijać skrzydła, są przedstawiciele wielu dyscyplin sportowych, organizatorzy licznych akcji charytatywnych i kampanii służących wspólnemu dobru.

Kolejny sukces na koncie Funduszu Regionu Wałbrzyskiego i zakończona przed czasem realizacja siódmej edycji inicjatywy JEREMIE. Czy przedsiębiorcy mają jeszcze szanse na preferencyjne pożyczki w FRW?

- Środki mamy cały czas. To, że po 5 latach zakończyliśmy JEREMIE nie oznacza, że zakończyliśmy realizację naszej misji, którą jest wspieranie i promocja przedsiębiorczości. Oczywiście naszą wiodącą usługą jest udzielanie preferencyjnych pożyczek w ramach programów rządowych oraz współfinansowanych ze środków Unii Europejskiej. Obecnie dysponujemy jeszcze pulą z programu „Pierwszy Biznes – Wsparcie na start”, gdzie oprocentowanie to tylko 0,44%. Mamy także środki własne, które również możemy pożyczać, choć oprocentowanie w tym przypadku jest wyższe.

Jak się okazuje, zapotrzebowanie na preferencyjne instrumenty zwrotne wśród

dolnośląskich przedsiębiorców jest wyjątkowo duże? Czy JEREMIE jeszcze wróci?

- Biorąc pod uwagę naszą efektywność w realizacji tego programu, mam nadzieję, że tak. W ciągu ostatnich 5 lat, dzięki inicjatywie JEREMIE, Fundusz Regionu Wałbrzyskiego rozdysponował aż 113 mln zł pomiędzy 947 przedsiębiorstw, z czego 250 było nowo powstałymi firmami. Środki można było przeznaczyć na finansowane działalności, w tym wyposażenie, inwestycje, tworzenie miejsc pracy, wdrażanie innowacji. Jak widać, zapotrzebowanie jest ogromne, zatem liczymy, że program zostanie wznowiony jak najszybciej.

Na tle pośredników finansowych faktycznie biją Państwo rekordy, dotyczy to choćby ilości podmiotów, do których docierają Państwo ze swoją ofertą. Jak to możliwe?

-W tym zakresie procentuje nasza konsekwentnie realizowana od ponad roku strategia promocji i wsparcia dla biznesu. Podejmowane przez nas kampanie reklamowe są zawsze spójne i dobrze przeanalizowane pod kątem grup docelowych, którymi są firmy z sektora mikro, małej i średniej przedsiębiorczości. Ponadto

wsparcia dla firm

Prężnie działający portal gospodarczy NaszBiznes24.pl, „Gwiazdy Biznesu” - plebiscyt wyróżniający przedsiębiorców, bezpłatne konferencje i szkolenia, a także punkty wsparcia biznesu - to tylko część działań, jakie FRW realizuje napędzając przedsiębiorczość. O wspieraniu dolnośląskich firm rozmawiamy z Robertem Jagłą, Prezesem Zarządu Funduszu Regionu Wałbrzyskiego.

wzmacniamy nasze działania podejmując szereg inicjatyw, które mają na celu wspieranie przedsiębiorców także w inny sposób, w tym i merytorycznie. Dzielimy się wiedzą, doradzamy, a od tego roku także nagradzamy tych najlepszych.

Plebiscyt „Gwiazdy Biznesu” okazał się niewątpliwie jednym z ważniejszych w tym roku wydarzeń gospodarczych na Dolnym Śląsku. Jakie będą plany na przyszły rok?

- Oczywiście kontynuacja i organizacja drugiej edycji. Tym razem nie mogę ominąć takiego wydarzenia! Jako pomysłodawca tej inicjatywy bardzo żałowałem, że akurat Gala Finałowa zbiegła się z moim pobytem w szpitalu. Ale niestety. Oglądałem ją w formie telekonferencji i muszę przyznać, że na mnie również zrobiła duże wrażenie. Imponująca była przede wszystkim ilość gości. Pragnę po raz kolejny podziękować wszystkim Mecenasom, Sponsorom i Partnerom Plebiscytu, a także gratuluję nagrodzonym firmom. To bardzo budujące, że w regionie mamy tak wiele firm, które odnotowały wyraźny wzrost, poczyniły imponujące inwestycje czy zwiększyły zatrudnienie. Mogę zapewnić, że kolejna edycja „Gwiazd Biznesu” ruszy już w styczniu 2016 roku.

Sądzę, że „Gwiazdy Biznesu” to nie jedyny punkt w planach na przyszły rok. Czy zdradzi Pan więcej szczegółów?

- Planów mamy sporo. Z całą pewnością będziemy rozwijać rozpoczęte już działania, ale także ruszamy z zupełnie nowymi projektami. W najbliższym czasie planujemy uruchomić dwa Centra Wsparcia Biznesu - w Wałbrzychu i w Świdnicy, gdzie każdy, kto prowadzi działalność gospodarczą lub zamierza ją otworzyć, będzie mógł zasięgnąć porad prawnych, finansowych, a także uzyskać pomoc m.in. w przygotowaniu wniosków o dofinansowanie unijne, rządowe czy społecznościowe. Będą to punkty doradcze, które będą służyły realnym wsparciem albo będą kontaktowały przedsiębiorców z odpowiednimi instytucjami bądź ekspertami. Jesienią ruszamy także z cyklem spotkań dla przedsiębiorców, poświęconych środkom unijnym z nowego rozdania. Skupimy się przede wszystkim na dotacjach z Regionalnego Programu Operacyjnego. Będą to praktyczne wskazówki, jak sięgać po unijne pieniądze. W organizacji tych bezpłatnych konferencji będą nas wspierać kluczowe w tym zakresie instytucje oraz samorządy.

Łączy Pan pracę zawodową, funkcję Prezesa Zarządu Funduszu Regionu Wał-

brzyskiego ze sprawowaniem mandatu Posła na Sejm RP. Czy nie jest Pan zmęczony rokiem intensywnych działań?

- Choć ostatni rok był faktycznie intensywny, dziś wiem, że była to dobra decyzja, bo łącząc obszary swojej aktywności zawodowej z pracą sejmową, udało mi się zwrócić uwagę na wiele problemów trapiących polskich przedsiębiorców, a niektóre z nich rozwiązać pomyślnie. Jako członek dwóch komisji sejmowych: Komisji Gospodarki oraz Komisji Innowacyjności i Nowoczesnych Technologii dokładałem starań, aby nasza gospodarka rozwijała się, podejmując trudne wyzwanie konkurencyjności. W kwestiach trudnych i złożonych regularnie interpeluję w Sejmie, dotyczy to przede wszystkim spraw regionu, grup zawodowych, a także przedsiębiorców. To wszystko pozwala mi skutecznie pracować na rzecz rozwoju regionu oraz promocji przedsiębiorczości. Pragnę podkreślić, że w różny sposób służę mieszkańcom byłego województwa wałbrzyskiego. Jednym z elementów tej działalności są m.in. bezpłatne porady prawne, które udzielane są w moim Biurze Poselskim w Świdnicy.

**Dziękuję za rozmowę.
Iwona Petryla**

Studia poddyplomowe i szkolenia

Postaw na **renomowaną uczelnię**

Studia poddyplomowe

- około 80 kierunków studiów poddyplomowych
- współpraca z praktykami biznesu
- oferta dostępna po ukończeniu studiów licencjackich

www.podyplomowe.ue.wroc.pl

Szkolenia

- ponad 110 propozycji kursów
- doświadczeni trenerzy
- oferta adresowana do wszystkich, chcących rozwijać swoje kompetencje zawodowe
- ceny od 360 zł za szkolenie

www.szkolenia.ue.wroc.pl



Michałki® to przepyszne cukierki wypełnione prażonymi orzechami arachidowymi, oblane naturalną czekoladą ze świebodzickiej Śnieżki, które nasz region zna od 50 lat. Legenda o zakochanym bezprzytomnie Michale data ponoć początek historii tego słodkiego rarytasu. Przez minione



pół wieku **Michałki**® niezmiennie produkowane są według starych receptur z naturalnych składników bez konserwantów i surowców modyfikowanych genetycznie. To bezpieczne dla naszego zdrowia i podniebienia oraz duma producenta. Produkcja imponuje. Dziennie w firmie produkowanych jest ponad milion sztuk Michałków. Chronione znakami towarowymi znane są w całym kraju i trafiają niemalże do każdego zakątka świata. W przyszłym roku Śnieżka-Invest Sp. z o.o. będzie obchodziła 70 lecie firmy, a **Michałki**® to jej najbardziej znane dziecko. Półwieczny produkt z regionu.

„Śnieżka - Invest” Sp. z o.o.

ul. H. Sienkiewicza 36, 58-160 Świebodzice
tel. +48 74 665 06 20, fax +48 74 665 06 65



www.sniezka-invest.pl



FIRMA SZKOLENIOWO - DORADZCA

Anna Szywała

„Długofalowego rezultatu działań edukacyjnych wymierzyć często nie sposób, a zarazem trudno o inny produkt, który wywieralby równie rozstrzygający wpływ na życiowy sukces jednostek i kondycję całego społeczeństwa. Jednak już piętnasty rok prowadzenia Firmy w sytuacji ciągle zmieniających się uwarunkowań systemowych nauczył nas wytrwałości i uporów. Nadal staramy się ze wszystkich sił, by nie obniżać osiągniętego poziomu i jakości, dzięki której zdobyliśmy zaufanie uczestników naszych różnorodnych form szkoleniowo-doradczych.”

Prezes *Anna Szywała*



Od 2001 roku działamy jako

Placówka Kształcenia Ustawicznego i Niepubliczna Placówka Doskonalenia Nauczycieli:

- ponad 75 tysięcy uczestników szkoleń doskonalilo swoje kompetencje zawodowe
- blisko 9.000 osób uzyskało nowe kwalifikacje zawodowe
- we współpracy z wyższymi uczelniami zorganizowaliśmy 75 kierunków studiów podyplomowych (m.in. z Uniwersytetem Ekonomicznym we Wrocławiu, Dolnośląską Szkołą Wyższą we Wrocławiu, Karkonoską Państwową Szkołą Wyższą w Jeleniej Górze, Wyższą Szkołą Edukacji Zdrowotnej i Nauk Społecznych w Łodzi)
- prawie 4 tysiące beneficjentów otrzymało wsparcie dzięki realizacji projektów dofinansowanych z UE
- realizujemy projekty unijne: szkoleniowe, inwestycyjne, badawcze, doradcze
- organizujemy międzynarodowe wizyty studyjne i konferencje, promujące uczenie się przez całe życie
- prowadzimy doradztwo personalne, zawodowe, prawne w zakresie zamówień publicznych, usług medycznych; doradztwo unijne, coaching dla firm i indywidualny

Od 2007 roku przy Firmie funkcjonuje Klub Myśli Intelktualnej - XXI wiek;

jego gośćmi byli m.in.: prof. Leszek Balcerowicz, prof. Jan Miodęk, Władysław Frasyniuk, premier Tadeusz Mazowiecki, Jan Lityński – doradca prezydenta RP, Marek Szurawski – dziennikarz, prof. Marek Saffjan, prof. Jerzy Stępień – prezesi Trybunału Konstytucyjnego.



**MEDAL KOMISJI
EDUKACJI NARODOWEJ**



Za szczególne zasługi
dla oświaty i wychowania

58-100 Świdnica, ul. Łukasieńskiego 2/3, tel. 74 857 72 83, fax 74 852 24 73, kom. 604 461 929
e-mail: biuro@annaszywala.pl, www.annaszywala.pl



KONSULTACJE



STRATEGIA



PROJEKTY

POMAGAMY MARKOM ROSNAĆ W SIŁĘ!

Dodaliśmy mocy **ponad 300 firmom**.
Porozmawiajmy o tym,
co możemy zrobić dla Ciebie.



MIDEA@MIDEA.PL
71 364 88 52



MARKA MOŻE WIĘCEJ


Kosmetyki po polsku

- *Sama nie spodziewałam się takiego debiutu* – mówi Ewelina Kwit-Betlej, właścicielka marki Resibo, producentka kosmetyków naturalnych, świdniczanka nominowana do Świdnickiego Gryfa 2015 w kategorii Najlepszy Debiut Gospodarczy.

Marka Resibo to marka w 100% polska. Zrodziła się w Świdnicy, ale mimo krótkiej historii istnienia firmy, jest już znana na całym świecie. Właścicielką marki i autorką całej filozofii Resibo jest świdniczanka Ewelina Kwit-Betlej. Sama mając problemy z cerą, z którymi nie radziły sobie nawet tzw. kosmetyki apteczne, w poszukiwaniu naturalnych sposobów, by temu zaradzić, zainteresowała się azjatycką metodą oczyszczania twarzy olejami. Zafascynowana tym prawie nieznanym w naszej szerokości geograficznej rozwiązaniem, domową metodą stworzyła własny olejek do demakijażu, który okazał się – jak mówi – kosmetycznym odkryciem jej życia i stał się punktem wyjścia do stworzenia całej linii ekologicznych produktów do pielęgnacji twarzy.

To kosmetyki najwyższej jakości. Dzięki nim polska marka już dziś jest marką międzynarodową. Klientki świdnickiej firmy to mieszkanki m.in. Australii, Korei Południowej, Wysp Karaibskich, Republiki Południowej Afryki, USA oraz oczywiście Polski i innych krajów Europy. – *Sama nie spodziewałam się takiego debiutu* – mówi Ewelina Kwit-Betlej. – *Moja firma powstała dziesięć miesięcy temu z potrzeby i z pasji. Produkuje kosmetyki naturalne, bo wierzę, że natura ma nam do zaoferowania znacznie więcej niż z niej czerpiemy.* – *Nasze produkty naprawdę spełniają obietnice, jakie dajemy klientom* – dodaje Anita Odachowska, PR Manager Resibo. – *Stąd rosnące zaufanie do marki i coraz większe nią zainteresowanie w Polsce i za granicą. Piszą o nas*

największe czasopisma kobiece, takie jak „Twój Styl”, „Claudia” czy „Be Active”, i biznesowe, jak „Forbes” i „Pierwszy Milion”. Świdnicka firma pracuje też przy makijażu i demakijażu gwiazd polskiego filmu, na przykład w trakcie Festiwalu Reżyserii Filmowej. Kosmetyki zyskały uznanie m.in. Sonii Bohosiewicz, Anny Samusioneckiej, Artura Żmijewskiego, a nawet samej Beaty Tyszkiewicz. Zdecydowanie – mimo młodego wieku, Resibo to marka, którą można się chwalić na całym świecie. Zarówno właścicielka, jak i pracownicy zawsze jednak podkreślają, skąd wywodzi się ich firma. – *Chcemy być jednym z ambasadorów Świdnicy* – podkreśla Ewelina Kwit-Betlej. Kosmetyki Resibo znajdziesz na www.resibo.pl.



Gunther von Hagens'

BODY WORLDS

The Original Exhibition

& The Cycle of Life

26.09 - 24.12

WROCŁAW

MAGNOLIA
PARK

NAJLICZNIEJ
ODWIEDZANA
WYSTAWA
ŚWIATA

www.BODYWORLDS.pl

KAWKA



facebook.com/kawkapro



PROFESJONALNE WYD RUKI

fotografii
wielkoformatowej
reklamowe
specjalistyczne

www.kawkapro.pl

tel. 602 348 350
kontakt@kawkapro.pl



Blisko 200 tys. zł przekazał w tym roku Fundusz Regionu Wałbrzyskiego na dofinansowanie ponad 100 inicjatyw obywatelskich, oświatowych, kulturalnych, sportowych, ochronę zdrowia i środowiska. Każdego roku o bezzwrotne wsparcie mogą starać się stowarzyszenia, kluby sportowe i organizacje pożytku publicznego. Wystarczy złożyć wnioski w siedzibie FRW przy ul. Limanowskiego 15 w Wałbrzychu.



Następna pula środków na dofinansowania będzie dostępna już w styczniu 2016 roku. Wnioski należy składać w siedzibie FRW przy ul. Limanowskiego 15 w Wałbrzychu.

Ponad 100 inicjatyw rozwinęło skrzydła!

Fundusz Regionu Wałbrzyskiego, realizując swoją misję, wspiera nie tylko biznes, ale również cenne inicjatywy społeczne. Co roku, dzięki udzielanym przez instytucję dotacjom, udało się zrealizować wiele przedsięwzięć. Skorzystali na nich mieszkańcy całego regionu.

Środki mogą być przeznaczane na wspieranie dobroczynności, kultury fizycznej i sportu, działalność kulturalną, działalność oświatową, ochronę zdrowia i pomoc społeczną oraz kult religijny.

W 2015 roku Funduszowi Regionu Wałbrzyskiego udało się wspomóc ponad 100 cennych inicjatyw społecznych. Następna pula środków na dofinansowania będzie dostępna już w styczniu 2016 roku. Kolejne fundusze pomogą realizować pasje

i rozwijać skrzydła przedstawicielom wielu dyscyplin sportowych, organizatorom licznych akcji charytatywnych i kampanii służących wspólnemu dobru.

- *Zdecydowana większość wpływających do nas wniosków o wsparcie dotyczy działalności sportowej. Tyko na ten cel w 2015 roku przekazaliśmy ponad 90 tys. złotych – wyjaśnia Robert Jagła, Prezes Zarządu Funduszu Regionu Wałbrzyskiego. – W tej dziedzinie od lat pomagamy m.in. Klubowi Kolarstwa Wałbrzych, który co roku reprezentuje nasz region na ogólnopolskich i międzynarodowych wyścigach rowerowych osiągając wysokie wyniki. Kolarze KKW Superior Wałbrzych za każdym razem udowadniają, że są mistrzami w swoim fachu. Jesteśmy dumni, że możemy wspierać najlepszych – dodaje.*

Oprócz inicjatyw sportowych, ogromne znaczenie dla Funduszu Regionu Wałbrzyskiego ma również ochrona zdrowia i pomoc społeczna. Organizacje zajmujące się właśnie tymi sferami, często potrzebują wsparcia finansowego na prowadzenie działalności statutowej, by móc realizować swoje cele. Takie wsparcie otrzymało np. Wałbrzyskie Stowarzyszenie Pomocy Na Rzecz Rodzin i Osób z Chorobą Alzheimera.

W ramach promocji działalności oświatowej FRW wsparł w tym roku kilkanaście instytucji. Dzięki pieniądзом udało się dofinansować m. in. międzynarodową wymianę ze szkołą włoską, zorganizowaną przez II Liceum Ogólnokształcące w Świdnicy.

Fundusz Regionu Wałbrzyskiego, w podziękowaniu od Wałbrzyskiego Klubu Górskiego i Jaskiniowego, który także otrzymał dotację, dostał wyjątkowy prezent! Ponad 100-metrowa sala odkryta w tureckiej jaskini Yilanliyurt Magarasi, nosi nazwę „Studni FRW”.

Adriana Lisowska



NOWA ŠKODA SUPERB



W zależności od wariantu i wersji zużycie paliwa w cyklu łączonym od 4,0 do 7,2 l/100 km, emisja CO₂ od 105 do 163 g/km. Informacje dotyczące odzysku i recyklingu pojazdów wycofanych z eksploatacji na stronie www.skoda-auto.pl.



Nieziemski styl. Kosmiczna przestrzeń.

Klasę premium rozpoznasz bezbłędnie każdym zmysłem: nieziemski styl, kosmiczna przestrzeń wnętrza, doskonałe wyposażenie i najwyższy komfort, dostępne dla nielicznych. W jednym punkcie zmieniamy tę definicję. Poznaj Nową ŠKODĘ Superb. Klasa premium stała się dostępna.

skodasuperb.pl

Clever Inside

ŠKODA wie, jak ułatwiać życie kierowcom oraz pasażerom.



Zawieszenie adaptacyjne DCC



Otwieranie bezdotykowe



Trójstrefowa klimatyzacja

Škoda znów robi wrażenie! W nowym Superbie Combi zaskakuje kosmiczną przestrzenią i topowymi technologiami. Flagowy model czeskiej marki ponownie w swojej klasie ma największy bagażnik oraz największą przestrzeń we wnętrzu. Auto przekonuje także bogatym wyposażeniem standardowym, funkcjonalnością i estetyką. Dopłata do wersji kombi to ok. 3 800 zł.



- Auto bardzo nowoczesne i stylowe, od razu zachęca do zajęcia pozycji za kierownicą. A tam ... super jakość, komfort i niesamowita przestrzeń. Duże wrażenie zrobił też na mnie ogromny bagażnik, a kiedy dodamy do tego możliwość jego automatycznego otwierania, tylko przy pomocy ruchu stopy pod tylnym zderzakiem, to mogę śmiało polecić ten samochód wszystkim mamom, ojcom i tym, dla których przestrzeń, świetna jakość i praktyczne rozwiązania mają duże znaczenie – mówi aktorka Magdalena Różczka, ambasadorka marki Škoda.

Magia technologii i czar przestrzeni



Teraz to naładowany emocjami samochód wyższej klasy, który dzięki swojemu niezwykle bogatemu wyposażeniu standardowemu i opcjonalnemu, oferuje doskonałą równowagę między funkcjonalnością, emocjami a estetyką.

Wersja kombi Škody Superb to wschodząca gwiazda swojego segmentu, która wyznacza nowe standardy w takich wymiarach jak przestrzeń, komfort, bezpieczeństwo, multimedia oraz przyjazność dla środowiska.

To jest siła przestrzeni

Škoda Superb oferuje najwięcej przestrzeni w swoim segmencie. Rozstaw osi został zwiększony o 80 mm - do 2 841 mm, a rozstaw kół zwiększony do 1 584 mm z przodu i do 1 572 mm z tyłu. Efekt: jeszcze więcej przestrzeni wewnątrz. Wysokość wewnątrz wynosi 995 mm z przodu i 1 001 mm z tyłu - więcej niż w jakimkolwiek innym modelu w tym segmencie.

Pasażerowie z tyłu mają aż 157 mm na kolana – to około dwukrotnie więcej niż w konkurencyjnym samochodzie, który jest najbliższym tego wyniku. Przestrzeń bagażnika również wyznacza nowe standardy: normalnie - 660 litrów, a po złożeniu tylnych siedzeń to aż 1 950 litrów.

Auto ma też większy rozstaw osi, zmniejszony zwis przedni, a także poszerzony rozstaw kół. To zapewne wyważone proporcje

i kształtuje bardzo dynamiczne i sportowe wrażenia. Te cechy i zwiększona długość samochodu oraz efektowna linia dachu i stromo pochylona tylna szyba sprawiają, że sylwetka modelu prezentuje się jako pewna siebie, perfekcyjna całość.

Era nowych możliwości

Nowy Superb Combi został wyposażony w liczne, nowe systemy aktywnie wspierające kierowcę i zwiększające bezpieczeństwo, ekonomiczność oraz komfort jazdy, znane dotąd z samochodów wyższej klasy. Wersja kombi, tak jak limuzyna, oferuje adaptacyjne zawieszenie (DCC). Nowe silniki EU6 mają większą moc, a jednocześnie są nawet o 30% bardziej wydajne od swoich poprzedników.

W erę nowych możliwości weszły także multimedia w Superbie Combi. Najnowsza generacja systemów audio automatycznie może się łączyć ze wszystkimi standardowymi smartfonami poprzez SmartLink. Dzięki nawigacji Columbus i internetowi LTE, to teraz dosłownie hotspot Škody na kołach.

W Polsce nowy Superb Combi dostępny jest już od 84 800 zł. Dopłata do wersji kombi wynosi 3 800 zł dla wszystkich silników i wersji wyposażenia. Wyjątkiem jest jednostka 1.4 TSI w wersji Active, gdzie dopłata kształtuje się na poziomie 5 800 zł.

Iwona Petryła
fot. Škoda

- INNOWACYJNE PROGRAMY DLA FIRM
- APLIKACJE MOBILNE
- SPRZEDAŻ W INTERECIE
- DOTACJE NA IT



www.uniwers.com
ul. Długa 4, 58-309 Wałbrzych
e-mail: biuro@uniwers.com
t. 74 666 44 24
m. 605 228 731

Pozyskaj środki na rozwój IT w swojej firmie



Lokalne spotkania dla przedsiębiorców

5 listopada, Hotel AQUA ZDRÓJ Wałbrzych, więcej na www.uniwers.com



RESTAURANT & EVENTS

MANUFATURA
RESTAURANT & EVENTS

TEL.: 74 663 33 04

BYSTRZYCKA 22
58-100 SWIDNICA

WWW.RESTAURACJA-MANUFATURA.PL
MANUFATURA.SWIDNICA@GMAIL.COM

 RESTAURACJA MANUFATURA SWIDNICA

Restauracja Manufaktura to idealne miejsce dla ludzi biznesu. Kompletny pakiet usług umożliwia prowadzenie szkoleń, seminariów, prezentacji, konferencji, jak i imprez integracyjnych.

Obiekt składa się z dwóch sal i jest w stanie jednocześnie pomieścić 250 osób.

UDOGODNIENIA

Wielofunkcyjna sala może pomieścić 200 gości i wyposażona jest we wszystkie udogodnienia techniczne:

- ekran projekcyjny
- projektor multimedialny
- szybki i bezpłatny dostęp do sieci Wi-Fi
- profesjonalny system nagłaśniająco- oświetleniowy
- mikrofon
- flipchart - tablica demonstracyjna
- klimatyzacja

Niewątpliwym atutem Manufaktury jest piękny, kameralny ogród, który zapewni wytchnienie w przerwach kawowych pomiędzy wykładami.

OFERTA KULINARNA

Nasi kucharze opracują indywidualne menu dostosowane do wielkości i charakteru eventu, od wybornych przekąsek po wymięnitą kolację. Słymiemy ze spełniania oczekiwań najbardziej wymagających Gości.

ATRAKCJE INTEGRACYJNE

Zapewniamy doskonałą organizację, fachową obsługę oraz indywidualne podejście. Nasi pracownicy staną na wysokości każdego zadania i pomogą przygotować:

- imprezy integracyjne
- kameralne przyjęcia
- eleganckie bankiety
- biesiady przy ognisku lub grillu
- koncerty



LEGNICKA SPECJALNA STREFA EKONOMICZNA TO:

- 18 podstref
- pomoc publiczna
- 18 lat doświadczenia
- dogodna sieć komunikacyjna
- centralne położenie w Europie
- wykwalifikowana kadra pracownicza
- ponad 1200 ha terenów inwestycyjnych
- ponad 7 mld zł nakładów inwestycyjnych



WARUNKI UZYSKANIA POMOCY:

- nakłady inwestycyjne przewyższające 100 tys. euro,
- prowadzenie działalności gospodarczej w sektorach przetwórstwa przemysłowego i / lub niektórych usług,
- udział środków własnych przedsiębiorcy, rozumianych jako środki nie uzyskane w ramach udzielonej uprzednio spółce pomocy publicznej, w wysokości co najmniej 25% całkowitych kosztów inwestycji,
- zobowiązanie do prowadzenia działalności gospodarczej w strefie przez okres co najmniej 3-5 lat.



POMOC PUBLICZNA DO:

25% / 35% / 45% KOSZTÓW INWESTYCJI

dla dużych / średnich / małych przedsiębiorstw

lub 2-letnich kosztów pracy nowo zatrudnionych pracowników

DOLNY ŚLĄSK





Legnicka
Specjalna Strefa
Ekonomiczna

Rządowy program
Wsparcie  starcie

Postaw na SWÓJ biznes!



szczegóły na:  



www.frw.pl

www.naszbiznes24.pl

POŻYCZKA NA PODJĘCIE DZIAŁALNOŚCI GOSPODARCZEJ

I UTWORZENIE STANOWISKA PRACY

WARUNKI*: KWOTA DO OK. 77 TYS. ZŁ, OPROCENTOWANIE 0,44%



Fundusz
Regionu
Wałbrzyskiego

Fundusz Regionu Wałbrzyskiego
ul. Limanowskiego 15, 58-300 Wałbrzych
tel. 74 66 44 810, fax 74 66 44 822
pierwszybiznes@frw.pl, biuro@frw.pl

Punkt Konsultacyjny we Wrocławiu
ul. Olawska 4/2
czynny w poniedziałki
w godz. 8:00 - 16:00

Punkt Konsultacyjny w Świdnicy
ul. Rynek 38
tel. 74 66 44 810



Wsparcie  starcie



Fundusz
Regionu
Wałbrzyskiego



*przedstawiona oferta ma charakter informacyjny i nie stanowi oferty handlowej w rozumieniu art. 66 par. 1 kodeksu cywilnego oraz innych właściwych przepisów prawnych | Fundusz Regionu Wałbrzyskiego zarządza rządowym programem dla woj. dolnośląskiego i woj. lubuskiego