

nasz Biznes

dolnośląski magazyn

gospodarczy

NR 4 | 23 MAJA 2017

WYDAWNICTWO BEZPŁATNE

ISSN 2450-8780

BROOKVENT Polska Sp. z o.o.

Astrum Marcin Hudyma
Biuro Turystyczne „Rapala” S.C.
A.W.A. Rapala

**„DWORZYSKO” R. Tomaszewski
i synowie Sp. z o.o.**

Zespół Usług Medycznych
„MEDYK” Sp. z o.o.

KOPALNIA ŻŁOTA,
Usługi Turystyczne „AURUM”

Piekarnia Stanisław Kibała

DOMINO POLSKA Sp. z o.o. Sp. k.

AKTIW Sp. z o.o.

„LŁ” Sp. z o.o. Sp. k.

SITECH Sp. z o.o.

PAKT Sp. z o.o.

Pasol-Paco Sp. z o.o.

Miasto Jelenia Góra

Gmina Miejska Głogów
Urząd Miejski w Strzegomiu

Fundacja Manus

Wielobranżowa Spółdzielnia Socjalna
ARTE

Towarzystwo Przyjaciół Chorych
Hospicjum

Roman Szetemej



FUNDUSZ REGIONU
WAŁBRZYSKIEGO
1992-2017

GWIAZDY  2017

BIZNESU prezentuje

MARCIN PROKOP

GWIAZDY BIZNESU 2017

Osobowość

Roman Szetemej



Mikro Firma

1. BROOKVENT Polska Sp. z o.o.



2. Astrum Marcin Hudyma

3. Biuro Turystyczne „Rapala” S.C.
A.W.A. Rapala

Średnia Firma

1. DOMINO POLSKA Sp. z o.o. Sp. k.



2. AKTIW Sp. z o.o.

3. „LŁ” Sp. z o.o. Sp. k.

Samorząd Przyjazny Biznesowi

1. Miasto Jelenia Góra



2. Gmina Miejska Głogów

3. Urząd Miejski w Strzegomiu

Mała Firma

1. „DWORZYSKO” R. Tomaszewski
i synowie Sp. z o.o.



2. Zespół Usług Medycznych
„MEDYK” Sp. z o.o.

2. KOPALNIA ZŁOTA, Usługi
Turystyczne „AURUM”

3. Piekarnia Stanisław Kibało

Biznes Odpowiedzialny Społecznie

1. SITECH Sp. z o.o.



2. PAKT Sp. z o.o.

3. Pasol-Paco Sp. z o.o.

Podmiot Ekonomii Społecznej

1. Fundacja Manus



2. Wielobranżowa Spółdzielnia
Społeczna ARTE

3. Towarzystwo Przyjaciół
Chorych Hospicjum

www.gwiazdybiznesu.pl

naszBiznes
dolnośląski magazyn gospodarczy

Wydawca:
FRW Media Group sp. z o.o.
Rynek 38 | 58-100 Świdnica

Sąd Rejestrowy: Sąd Rejonowy dla Wrocławia – Fabrycznej
IX Wydział Gospodarczy Krajowego Rejestru Sądowego
KRS 0000518110 | Kapitał zakładowy: 220 000 PLN

ISSN 2450-8780

wydawnictwo bezpłatne

Redaktor Naczelna: Iwona Petryła
Współpraca redakcyjna:
Adriana Lisowska, Paulina Purgał, Agata Szafran,
Karolina Lubczyńska, Anna Niechaj
Dyrektor Działu Reklamy i Marketingu: Anna Juszczyk – Wątor
Oprawa graficzna: TU SIĘ TWORZY

naszbiznes24.pl

Kontakt:
e-mail: redakcja@naszbiznes24.pl
tel.: + 48 74 644 70 80
kom.: + 48 603 60 60 70

Wydawca nie ponosi odpowiedzialności za treść reklam i ogłoszeń. Wszelkie prawa zastrzeżone.

Szanowni Państwo,

oddajemy w Państwa ręce kolejne wydanie Dolnośląskiego Magazynu Gospodarczego „Nasz Biznes”, który jest przewodnikiem po najlepszych firmach i samorządach w naszym regionie. Ta edycja jest dla nas szczególnie ważna, bo emisja „Naszego Biznesu” zbiega się z Galą Finałową Plebiscytu Gospodarczego „Gwiazdy Biznesu” oraz obchodami 25-lecia Funduszu Regionu Wałbrzyskiego.

Cieszymy się, że wspólnie z Państwem możemy świętować ten piękny jubileusz. To wspaniała okazja do posumowania zarówno naszej pracy, jak i Państwa sukcesów. W uroczystym duchu ponownie nagradzamy wyróżniające się na Dolnym Śląsku mikro, małe i średnie przedsiębiorstwa, podmioty ekonomii społecznej oraz samorządy przyjazne biznesowi. W tym roku specjalnej prezentacji dokonuje Marcin Prokop.

Plebiscyt „Gwiazdy Biznesu” w ciągu trzech lat zyskał rangę jednego z najważniejszych wydarzeń gospodarczych na Dolnym Śląsku. Co roku gromadzi blisko 500 gości, w tym osobowości świata biznesu, polityki, kultury i sportu. Wszyscy jego uczestnicy przyczyniają się do realizacji szczytnego celu, jakim jest rozwój przedsiębiorczości w naszym regionie. Z niekrytą dumą i radością patrzymy, jak sięgają Państwo po statuetki „Gwiazdy Biznesu” i dzielą się swoimi osiągnięciami, motywując nas wszystkich do dalszej pracy, za co pragniemy Państwu serdecznie podziękować.

Wyboru laureatów dokonała Kapituła Konkursu, złożona z niezależnych przedstawicieli podmiotów gospodarczych i instytucji, które, podobnie jak Fundusz Regionu Wałbrzyskiego, za priorytet działalności stawiają sobie rozwój i promocję postaw przedsiębiorczych. W tym roku wyróżnione zostały firmy w sześciu kategoriach: Mikro Firma, Mała Firma, Średnia Firma, Biznes Odpowiedzialny Społecznie, Samorząd Przyjazny Biznesowi, Podmiot Ekonomii Społecznej. Przyznano też nagrodę dla osobowości Dolnego Śląska. Z całego serca gratuluję laureatom, jak również wszystkim nominowanym. Są Państwo przyszłością naszej gospodarki.

Pragniemy podziękować Mecenasom, Sponsorom i Partnerom Plebiscytu za wsparcie, bez którego plebiscyt nie mógłby się odbyć. Równie serdecznie dziękuję członkom Kapituły za zaangażowanie w ocenę podmiotów zgłoszonych do rywalizacji.



Przyjemnej lektury!

Robert Jagła
Prezes Zarządu
Funduszu Regionu Wałbrzyskiego

spis treści

| | |
|---|---------|
| „Gwiazdy Biznesu 2017” - laureaci plebiscytu | 2 |
| „Gwiazdy Biznesu 2017” - Mecenas, Sponsorzy i Partnerzy | 4 |
| „Gwiazdy Biznesu 2017” - Kapituła i podmioty zgłoszone | 5 |
| FRW Media Group Spółka z o.o. | 6 |
| Fundusz Regionu Wałbrzyskiego – oferta POST-JEREMIE | 7 |
| Fundusz Regionu Wałbrzyskiego - rozmowa z Robertem Jagłą, Prezesem Zarządu | 8 - 9 |
| Urząd Miejski w Wałbrzychu | 10 |
| Grupa LUXMED | 11 |
| Brookvent Sp. z o.o. | 11 |
| Enitra Sp. z o.o.- rozmowa z Tadeuszem Ratajczykiem, Prezesem Zarządu | 12 - 13 |
| Dolnośląski Fundusz Rozwoju | 14 |
| Urząd Miejski w Świdnicy | 15 |
| Marcin Prokop – rozmowa | 16 - 17 |
| Urząd Miejski w Strzegomiu | 18 |
| Fundacja Manus | 18 |
| Pakt Sp. z o.o. | 19 |
| Centrum Nauki i Sztuki Stara Kopalnia | 20 - 21 |
| Wałbrzyska Specjalna Strefa Ekonomiczna „Invest-Park” | 22 |
| Dolnośląska Agencja Rozwoju Regionalnego S.A. | 23 |
| BGŻ BNP Paribas | 24 |
| Akademia Gwiazd Biznesu | 25 |
| Państwowa Wyższa Szkoła Zawodowa im. Angelusa Silesiusa w Wałbrzychu | 26 |
| Centrum Językowe „Don Quijote” | 27 |
| Skill Case | 28 |
| Human Partner | 29 |
| Certyfikacja Kwalifikacji Zawodowych VCC | 30 |
| Bank Pekao | 31 |
| RAPALA – rozmowa z Agnieszką Rapałą, Prezesem Zarządu ... | 32 - 33 |
| Resibo | 34 |
| „Dworzysko” R. Tomaszewski i synowie | 35 |
| Sylveco | 36 |
| Winnica Świdnicka | 37 |
| Bissole Business Travel | 38 |
| Biuro Rachunkowe „FORTIS” | 38 |
| Sanatoria Dolnośląskie | 39 |
| NZOZ „Raj-Med” Małgorzata Rajewska | 40 |
| Corthinx Sp. z o.o. | 41 |
| Dolnośląska Izba Gospodarcza | 42 |
| DOMINO Sp. z o.o. | 43 |
| Urząd Miejski w Jeleniej Górze | 44 |
| Krysiak postawił na Fiestę R2 | 45 |
| Tu Się Tworzy | 46 |
| Dealer BMW Inchcape Motor | 47 |
| Fundusz Regionu Wałbrzyskiego – oferta dla PES | 48 |

GWIAZDY 2017 BIZNESU

DOLNOŚLĄSKI PLEBISCYT GOSPODARCZY

ORGANIZATORZY



PATRONAT HONOROWY



MECENAT



PARTNER MEDYCZNY



PARTNER MOTORYZACYJNY



PARTNERZY



Kapituła Plebiscytu

GWIAZDY 2017
BIZNESU

Sławomir Hunek

Prezes Zarządu
DARR S.A.
PRZEWODNICZĄCY KAPITUŁY

Cezary Przybylski

Marszałek
Województwa Dolnośląskiego

Paweł Hreniak

Wojewoda Dolnośląski

Robert Jagła

Prezes Zarządu
Funduszu Regionu Wałbrzyskiego

Zdzisława Leszczyńska-Chruścik

Członek Zarządu
Funduszu Regionu Wałbrzyskiego

Roman Szetemej

Prezydent Wałbrzycha

Beata Moskał-Staniewska

Prezydent Świdnicy

Zbigniew Sebastian

Prezes Dolnośląskiej Izby Gospodarczej

Maciej Badora

Prezes Zarządu
Wałbrzyskiej Specjalnej
Strefy Ekonomicznej
„INVEST-PARK” Sp. z o.o.

Artur Mazurkiewicz

Prezes Zarządu
Związku Dolnośląscy Pracodawcy

Tadeusz Ratajczyk

Prezes Zarządu „Enitra” Sp. z o.o.

Jan Zwierko

Kanclerz
Państwowej Wyższej Szkoły Zawodowej
im. Angelusa Silesiusa w Wałbrzychu

Dariusz Wesotowski

właściciel Corthinx Sp. z o.o.

Sylvia Petryna

właściciel Petra Consulting

Więcej o „Gwiazdach Biznesu”:

www.naszbiznes24.pl

Mikro Firma

Astrum Marcin Hudyma

Biurowisko Turystyczne „Rapala” S.C.
A.W.A. Rapala

BROOKVENT Polska Sp. z o.o.

DĄBROWSKI AUTO SERWIS
Roman Dąbrowski

Euro Pro Group Renata Gonet

HEKATO ELECTRONICS Sp. z o.o.

Justyna Gądek

Kancelaria Radcy Prawnego NEGOTIIS

KANSEEL S.C.

Kawiarnia „Stodkie Sny”

Media & Kreacja

Męski Świat

MIMARI Michał Mirocha

Perfekcyjne Dekoracje

PREXPOL S. J.

ROJEK POLSKA Sp. z o.o.

Salon Fryzur Robert Wypych

Salon Kosmetyczny „Dotyk Piękna”
Magdalena Koźbiał

Skill Case ®

Trening Funkcjonalny Świdnica
Łukasz Dmytrowski

TU SIĘ TWORZY Sp. z o.o.

Mała Firma

„ARGES” Gerard Szwarczyński

Centrum Kultury i Turystyki w Walimu

Centrum Pielęgnacyjno-Rehabilitacyjne
JANTAR-MED. Sp. z o.o.

„DAVINS” Jarosław Olejnik

„DWORZYSKO” R. Tomaszewski
i synowie Sp. z o.o.

Energia Polska Sp. z o.o.

KOPALNIA ŻŁOTA,
Usługi Turystyczne „AURUM”

Piekarnia Stanisław Kibało

RESIBO Ewelina Kwit-Betlej

Zespół Usług Medycznych
„MEDYK” Sp. z o.o.

Srednia Firma

AKTIW Sp. z o.o.

DOMINO POLSKA Sp. z o.o. Sp. k.

„LŁ” Sp. z o.o. Sp. k.

PAKT Sp. z o.o.

POSCO - PWPC

THT Produkcja Opakowań
Przemysłowych Sp. z o.o.

Biznes Odpowiedzialny Społecznie

AKTIW Sp. z o.o.

BANK ZACHODNI WBK,
1 Oddział w Świdnicy

BANK ZACHODNI WBK,
1 Oddział w Wałbrzychu

Dolnośląski Wojewódzki Urząd Pracy

PAKT Sp. z o.o.

Pasoł-Paco Sp. z o.o.

PPUH J.M. MAZUR Sp. z o.o.

Sanatoria Dolnośląskie Sp. z o.o.

SITECH Sp. z o.o.

Zakład Ubezpieczeń Społecznych,
Oddział w Wałbrzychu

Samorząd Przyjazny Biznesowi

Dolnośląski Wojewódzki Urząd Pracy

Gmina Miejska Bolesławiec

Gmina Miejska Głogów

Miasto Jelenia Góra

Urząd Miejski w Strzegomiu

Podmiot Ekonomii Społecznej

Fundacja DOM - Dbamy o Młodych

Fundacja Manus

Fundacja „Pro Arte Et Studio”

FUNDACJA „W Związku z rakiem”

Spółdzielnia Socjalna INVEST

Towarzystwo Przyjaciół Chorych
Hospicjum

Warsztat Terapii Zajęciowej „Blżej Ciebie”
przy Zespole Szkół Specjalnych
w Świdnicy

Wielobranżowa Spółdzielnia Socjalna
ARTE

Dla biznesu zdobywamy gwiazdy!

Perfekcyjna organizacja i wspiana atmosfera! To opinia o wydarzeniach, które organizuje FRW Media Group - Instytucja Otoczenia Biznesu, czyli firma działająca „non profit”. Spółka, której właścicielem jest Fundusz Regionu Wałbrzyskiego, wyspecjalizowała się w eventach biznesowych i zaangażowanych społecznie.

FRW Media Group jest firmą wykonawczą m.in. dla Dolnośląskiego Plebiscytu Gospodarczego „Gwiazdy Biznesu”, Centrum Wspierania Biznesu, Akademii Gwiazd Biznesu, Dolnośląskiego Rajdu o Kropelce i Świdnickiego Forum Kobiet.

Jej głównym obszarem działalności jest wspieranie kluczowych dla regionu i mieszkańców przedsięwzięć o charakterze społecznym i gospodarczym. Na co dzień FRW Media Group to wydawca Dolnośląskiego Portalu Gospodarczego Naszbiznes24.pl, Dolnośląskiego Magazynu Gospodarczego „Nasz Biznes” oraz Dolnośląskiego Portalu Odkrywców Tajemniczydolnyślask.pl. FRW Media Group to także szkolenia i profesjonalne doradztwo dla biznesu.

Spółka zajmuje się również pozyskiwaniem wsparcia zewnętrznego dla istotnych przedsięwzięć, zarówno własnych jak i zleconych do organizacji.

W tym roku z sukcesem przygotowała m.in. największy na Dolnym Śląsku maraton fitness, którego gwiazdą była Ewa Chodakowska. Wydarzenie to zostało zrealizowane dla Centrum Aktywnego Wypoczynku „Aqua - Zdrój” w Wałbrzychu. Na koncie ma też konferencję „Twój biznes od małego do wielkiego” dla Funduszu Poręczeń Kredytowych Powiatu Dzierżoniowskiego i Urzędu Miejskiego w Dzierżoniowie oraz wydanie magazynu „Przedsiębiorczość Ziemi Dzierżoniowskiej”.

Obecnie FRW Media Group pracuje nad organizacją Dolnośląskiego Forum Gospodarczego w Zamku Książ, które jest zaplanowane na 15 września 2017 r.



Planujesz wydarzenie? Czeką Cię otwarcie nowej siedziby, jubileusz albo chcesz przeszkolić swój zespół czy zorganizować atrakcyjną imprezę dla klientów lub załogi?

Zadzwoń! 603 60 60 70
ZROBIMY TO PROFESJONALNIE!

POŻYCZKI DLA FIRM

NOWY PROGRAM POST-JEREMIE

do **100 000 zł**
na wydatki bieżące

do **250 000 zł**
na cele produkcyjne

Rozwiń swój biznes
z funduszami
post JEREMIE



**DOLNY
ŚLĄSK**



Fundusz
Regionu
Wałbrzyskiego

Fundusz Regionu Wałbrzyskiego
www.frw.pl

ul. Limanowskiego 15
58-300 Wałbrzych

ul. biuro@frw.pl
tel. 74 66 44 810

Nasz sukces, to sukcesy przedsiębiorców

25 maja 1992 roku, ustanowiona została Fundacja Regionu Wałbrzyskiego, której głównym celem było wspieranie kluczowych dla subregionu wałbrzyskiego i jego mieszkańców przedsięwzięć o charakterze gospodarczo – społecznym, w trudnym procesie restrukturyzacji. Z czasem fundacja przekształciła się w prężnie działającą instytucję finansową o nazwie Fundusz Regionu Wałbrzyskiego. Znacznie poszerzyła swój zasięg, obecnie realizuje unijne i rządowe programy pożyczkowe na terenie Polski Zachodniej. Prowadzi również działalność szkoleniową, doradczą i informacyjną na rzecz przedsiębiorców i osób zamierzających założyć własną działalność gospodarczą. - Dzięki przeprowadzonym przez nas projektom ponad 256 mln zł zasililo już blisko trzy tysiące polskich mikro, małych i średnich przedsiębiorstw, umożliwiając im poprawę płynności finansowej, umocnienie pozycji rynkowej oraz zwiększenie obrotów – podkreśla Robert Jagła, Prezes Zarządu Funduszu Regionu Wałbrzyskiego.

Jak podsumowałby Pan 25 lat działalności FRW?

Najlepiej jednym zdaniem - ćwierć miliarda w ćwierć wieku. Ale wiem, że oczekuje Pani bardziej rozbudowanej odpowiedzi. Uważam, że ten jubileusz to ogromny sukces dla wszystkich, którzy tworzyli i rozwijali Fundusz Regionu Wałbrzyskiego. Stworzyliśmy prężnie działającą instytucję otoczenia biznesu, która, co najważniejsze, zdobyła zaufanie przedsiębiorców. Gala Finałowa „Gwiazd Biznesu”, to świetna okazja do tego, by wszystkim tym osobom podziękować. FRW został stworzony w latach 90-tych po to, by wspierać subregion wałbrzyski w trudnym procesie restrukturyzacji i na ten cel początkowo pożyczal środki. Obecnie nasza instytucja rozwija przedsiębiorstwa na terenie pięciu województw i realizuje w jednym czasie sześć atrakcyjnych pro-

gramów pożyczkowych. Wśród nich są takie, które pomagają założyć pierwszą działalność gospodarczą, jak również te, które zasilają istniejące już przedsiębiorstwa kwotami nawet do 1 mln zł.

Faktycznie dużo się dzieje. Zdecydowanie najwięcej projektów wciąż jednak realizujecie w województwie dolnośląskim. Co proponujecie przedsiębiorcom z Dolnego Śląska?

To na Dolnym Śląsku mamy główną siedzibę i z oczywistych powodów ten obszar jest nam najbliższy. W chwili obecnej realizujemy tu trzy projekty pożyczkowe. Pierwszy, to cieszący się ogromną popularnością Program „Pierwszy Biznes – Wsparcie w starcie”. W ramach tego rządowego projektu można pozyskać do 84 tys. zł oprocentowane na 0,44%. Młodzi ludzie chętnie i świadomie korzystają z tego wspar-

cia. Drugim programem są pożyczki post JE-REMIE dla istniejących już firm. Tu można wnioskować o 100 tys. zł na wydatki bieżące lub o 250 tys. zł na produkcję. To często szybki zastrzyk środków wykorzystywany przez przedsiębiorców na cele obrotowe. Zupełnie nowy w naszej ofercie jest program dla Podmiotów Ekonomii Społecznej. Od 2017 roku udzielamy pożyczek na założenie oraz rozwój tych podmiotów. To ważny projekt, ponieważ PES w Polsce wymagają istotnego wsparcia finansowego, które pozwoli im na prowadzenie działalności w sposób ciągły oraz umożliwi utworzenie nowych miejsc pracy. Podmioty te ze względu na istotę swojej działalności, mają ograniczone możliwości na uzyskanie finansowania komercyjnego. W tych podmiotach tkwi jednak olbrzymi potencjał! Ale to nie koniec. Wzięliśmy już udział w kolejnych konkursach

i mamy nadzieję, że niebawem rozpoczniemy realizację następnych projektów.

Funkcję Prezesa Zarządu FRW pełni Pan od 2013 roku. Jak zmienił się Fundusz na przestrzeni tych czterech lat?

To były bardzo dynamiczne lata dla fundacji. Przede wszystkim wyszła ona poza granice Dolnego Śląska i poszerzyła zasięg o cztery województwa, co wiązało się z zatrudnieniem kolejnych pracowników i tworzeniem nowych biur. Istotnym działaniem było dla nas również w 2014 roku powołanie do życia spółki FRW Media Group, która jako instytucja otoczenia biznesu prowadzi działania szkoleniowe i doradcze. Jest także wydawcą portalu gospodarczego naszbiznes24.pl oraz organizatorem licznych eventów dla przedsiębiorców i mieszkańców naszego regionu. W tych czterech latach narodził się też Dolnośląski Plebiscyt Gospodarczy „Gwiazdy Biznesu”. Organizacja tego wielkiego przedsięwzięcia przynosi nam ogromną satysfakcję. Cieszymy się, że plebiscyt został przyjęty z takim entuzjazmem, jego cel jest bowiem bardzo szczytny. To wydarzenie ma nie tylko nagradzać najlepsze firmy, ale również inspirować do działania kolejne. To bez wątpienia dobre lata dla FRW i dolnośląskiej gospodarki. To lata, w których przedsiębiorstwa zostały mocno zasilone funduszami unijnymi, a nasza instytucja zaangażowała się w wiele nowych projektów, by zaspokoić potrzeby przedsiębiorców.

Można powiedzieć, że kroki jakie stawia FRW są milowe. Wasze hasło brzmi „Nasz kapitał, Twój sukces!”, a jaki jest Wasz sukces?

Za duży jesteśmy na raczkowanie. Doświadczenie zobowiązuje nas do podejmowania odważnych i rozwojowych kroków. Nasz sukces to sukcesy przedsiębiorców. Czujemy się za nie współodpowiedzialni. Staramy się towarzyszyć przedsiębiorcy w rozwoju jego firmy i zawsze traktować go indywidualnie. Bardzo trafnie potrafimy ocenić rentowność przedsięwzięcia i dzielimy się swoimi uwagami. Podpowiadamy, jeśli coś można zrobić lepiej



i szkolimy, kiedy jest taka możliwość. Wiemy, jakie bolączki dotyczą przedsiębiorców.

Pomagamy im nie tylko na etapie tworzenia firmy, ale również w trakcie jej funkcjonowania. Prowadzimy szkolenia i organizujemy konferencje, podczas których przekazujemy wiedzę na tematy godne uwagi. Mówimy nie tylko o możliwościach finansowania działalności, ale także o inwestycjach w nowe technologie, rozwiązaniach prawnych, czy działaniach marketingowych. Staramy się zapewniać wsparcie, zarówno w postaci kapitału, jak i merytoryczne. Wciąż będę jednak utrzymywał, że największym sukcesem FRW jest zaufanie, jakim darzą nas przedsiębiorcy. To ogromne wyróżnienie, na które pracuje się latami i którego podtrzy-

manie wymaga z naszej strony zaangażowania i świadczenia usług na najwyższym poziomie. Za to z kolei dziękuję naszym pracownikom.

Jakiej krótkiej rady udzieliłby Pan osobie, która chce założyć własny biznes?

Żeby potrafiła pytać o radę innych. Żeby pamiętać, że firmę tworzą ludzie i to od nich zależy sukces przedsięwzięcia. Żeby nie bała się porażek, bo są nieuniknione, gdyż biznes zawsze wiąże się z ryzykiem.

Życzę kolejnego ćwierć wieku pełnego sukcesów dla FRW i dla przedsiębiorców. Dziękuję za rozmowę.

Agata Szafran



WAŁBRZYCH
MIASTO DO ODKRYCIA



URZĄD MIEJSKI W WAŁBRZYCHU
PLAC MAGISTRACKI 1, 58-300 WAŁBRZYCH

WWW.UM.WALBRZYCH.PL

Od 25 lat otaczamy opieką.
Dziękujemy Wam za zaufanie.

www.luxmed.pl

BROOKVENT

aircycle^{5.1} 



ENERGOOSZCZĘDNA WENTYLACJA
z ODZYSKIEM CIEPŁA





Enitra Sp. z o.o. powstała po okresie transformacji gospodarczej w 1996 r. w Wałbrzychu i jako pierwsza firma w Polsce zaczęła produkować nowoczesne pasy napędowe i taśmy transportujące oraz setki innych elementów napędu i transportu. Dzisiaj jest liderem w branży nie tylko w Polsce, ale również w Europie Środkowej. Ma około 5000 odbiorców, w tym 4500 w kraju i kilkuset klientów zagranicą. Swoje produkty sprzedaje także w Azji, Ameryce Południowej i Stanach Zjednoczonych. Produkcja oparta jest o najnowsze technologie i rozwiązania maszynowe. Nowoczesność jest atutem także pod względem logistyki i magazynowana.

Firma od początku stosuje metodę zrównoważonego rozwoju, a logo z charakterystyczną literą „E” na biało-zielonym tle, stało się synonimem gwarantowanej jakości. Od wielu lat Enitra ma wdrożone systemy zarządzania według międzynarodowych norm ISO, m.in. ISO 9001, ISO 14001 oraz PN-N 18001. Posiada także własny system „Higiena +”, oparty na założeniach systemu HACCP oraz opracowany o zalecenia normy 26000 „Kodeks etyki i postępowania w biznesie”.

Świętowane niedawno 20-lecie Enitry połączone zostało z otwarciem nowoczesnej hali produkcyjno-montażowej o powierzchni 2600 m. kw. i kubaturze 30 000 metrów sześciennych.

Filozofia Enitry

Z jednej strony jakość produktu, z drugiej cena i zadowolenie klienta. To nieustanny balans w każdym biznesie. Jednak w wałbrzyskiej firmie Enitra takie dylematy zostały wyeliminowane do minimum. Firma stawia na wysokiej jakości produkty i wyjątkową dbałość o klientów. - *To nas wyróżnia w branży zdominowanej przez konkurencyjne duże firmy zagraniczne. U nas każde rozwiązanie jest szyte na miarę* – mówi Tadeusz Ratajczyk, Prezes Zarządu Enitry. Zdecydowanie podkreśla, że jako manager i założyciel firmy ma swoją filozofię biznesu, w której dominują etyka i nowe wyzwania.

Co sprawiło, że ponad 21 lat temu, w czasach, kiedy otwieranie działalności gospodarczej nie było popularne, zdecydował się Pan na własny biznes?

- U schyłku PRL-u pracowałem w dużej państwowej firmie, która oczywiście miała się świetnie. Współpracowałem wtedy z wielkimi zachodnimi koncernami, które miały naprawdę potężną produkcję i obsługiwały polskich klientów. Miałem okazję wizytować te firmy i muszę przyznać, że robiły wrażenie, ale miały poważny minus, bo nie były stąd. Traktowały klientów masowo, nie były skłonne dostosowywać się do ich potrzeb. A moim zdaniem, żeby dobrze obsługiwać klientów, trzeba być blisko nich. Wsłuchiwać się w ich potrzeby, wychodzić naprzeciw oczekiwaniom. Rozumiałem to już wtedy. Poza tym, wiele rzeczy mi się nie podobało w tamtych czasach i przede wszystkim chciałem uniknąć marazmu, tak powszechnego w czasach początku transformacji. Dlatego postanowiłem zrobić coś na własny rachunek i postawiłem na swój biznes.

Wkroczył Pan w branżę, w której dominowały przecież duże firmy zagraniczne. Jak one zareagowały na Pana debiut rynkowy?

- Od początku budowałem firmę inną niż tamte i to było od razu zauważone w branży. To, co oferowałem było prototypowe, przygotowywane pod konkretne oczekiwania klientów. I tak jest do tej pory. Enitra nie ma stałej oferty, wszystko jest zmienne. Każde zlecenie jest inne, każde rozwiązanie jest dedykowane danemu klientowi, nawet jeśli powstaje w oparciu o dostępne i powszechne rozwiązania. Koncerny przyjęły mnie, delikatnie mówiąc, bez słowa, to znaczy przyglądały się temu, co robię i milczały. Nie mogę powiedzieć, że ktoś mi specjalnie przeszkadzał w wejściu na rynek, a raczej byłem pod obserwacją konkurencji. Myślano chyba, że mi się nie uda, że sam za moment zniknę z branży, że to się nie powiedzie. Jednak, gdy moja działalność, rozwijana stopniowo, rosła w siłę, próbowano podstępem przejąć moją firmę. Były poważne próby odkupu. Na co ja się nie godziłem i z czym umiejętnie musiałem walczyć. Dziś naszą siłą jest także to, że jesteśmy



stawia na rozwój i etykę



całkowicie polską i nawet, rzecz można, rodzinną firmą.

Był Pan podobno tym, który chciał być pierwszym inwestorem w Wałbrzyskiej Specjalnej Strefie Ekonomicznej?

- Tak, ale czekałem trzy lata od 1993 r. do 1996 r. i wtedy nie wierzyłem, że strefa powstanie. Widziałem moją firmę, która działa przecież głównie dla przemysłu, w tej przemysłowej strefie. Poczyniłem nawet zaawansowane działania zmierzające do zakupu działki w rejonie, w którym akurat teraz stoi biurowiec strefy. Chciałem tam budować zakład. W oczekiwaniu na powstanie strefy i konkretne decyzje, zwlekałem z inwestycją. Jednak zrozumiałem, że za długo czekam na powstanie strefy ekonomicznej - nie mając czasu. I tak w 1996 r. rozpocząłem budowę nowej firmy przy ul. 1 Maja. Uważam, że nadal jest za małe, za słabe wsparcie dla polskich małych i średnich firm.

I zdecydował się Pan na budowę Enitry w miejscu, które nie było wtedy, tak jak dziś, atrakcyjnym terenem inwestycyjnym Wałbrzycha.

- Dosłownie na wysypisku śmieci. Tak, firmę budowałem na terenie, gdzie było wysypisko śmieci - gruzowisko. Gdzie nie było pięknej galerii, która swoją drogą utrudnia nam trochę życie, powodując chwilami w naszym rejonie gigantyczne korki. Widziałem potencjał w tym miejscu i jako lokalny patriota chciałem zmieniać to miasto. I muszę przyznać, że mam podobną wizję Wałbrzycha, jak obecny prezydent miasta Roman Szelemej. Walczę z bylejąkością. Wszystko, co się robi, powinno być bardzo wysokiej jakości, aby służyło przez lata. Polskich firm i Polaków nie stać na tanie rzeczy. Muszą pieniądze wydawać rozsądnie i stawiać na rzeczy z dobrych materiałów, wysokiej jakości, tak aby to, w co inwestują, służyło przez lata. Taka też jest Enitra. Tu wszystko jest przemyślane, zoptymalizowane, nie ma zbędnych ruchów. Długo myślę, zanim zaczynam pracę. Myślenie nie kosztuje, a praca ma już swoje wysokie koszty. Długo myśleć, to wtedy tanio robić i to jest sztuka.



I nie za ciasno Panu teraz w miejscu, gdzie stoi Enitra. Nie kusi Pana, aby wejść na piękne, rozległe tereny strefy ekonomicznej?

- Nawet nie ma mowy. Mam tu już wszystko, czego potrzebuję. Każdy centymetr terenu firmy jest dobrze wykorzystany. Obecnie zakład ma optymalną wielkość i zapewniam, że nigdzie się nie wybieram. Jedyne, co mogę zrobić teraz, to zorganizować czas pracy umaszynować oraz przejść do skali dwa. A terenu mamy wystarczająco dużo i nowoczesności też u nas nie brakuje. Jestem dumny z tego, że oddaję państwu wszystko, co mu się należy zgodnie z obowiązującymi przepisami prawa. Płacę wszystko w terminie i nie liczę na ulgi, ani zwolnienia. Mam swoją filozofię biznesu, w której dominuje etyka.

I chyba permanentny rozwój także ma w niej miejsce?

- Zdecydowanie tak, nieustanny rozwój to nasza misja. Tego wymaga od firmy nie tylko moja natura, ale także branża. Kto się nie rozwija, ten się cofa. To pewne.

Jakim jest Pan szefem?

- Nielatwym, ale od szefa nieustannie czegoś się oczekuje. Najchętniej pracownicy widzieli-

by szefa jak kolegę, ale kiedy dobrze się zastanowi, to woła jednak, żeby wymagać, ale żeby od niego też można było wymagać - między innymi rzetelności w zapewnieniu im poczucia bezpieczeństwa. Zarówno socjalnego, jak i pod względem warunków pracy. Staram się to robić. I chyba najlepszym dowodem na to są ludzie. Niektórzy są ze mną od początku Enitry, pracują od prawie 20 lat. W zespole mamy cały przekrój, od młodych inżynierów po doświadczoną kadrę, gotową na nowe wyzwania. Największym kapitałem w naszej firmie są ludzie. Chciałbym, aby praca w naszej firmie dała im pozytywne życie.

To jakie teraz wyzwania przed Panem?

- Wyzwania? Ciągłe nowe! Ale tak poważnie, to chyba pora myśleć o przekazaniu firmy w młodsze ręce. Najważniejsze, że pozycja Enitry jest stabilna, firma ma silne fundamenty oraz pozycję i ma plany ekspansji na rynki świata. Teraz można skupić się na stopniowym zwiększaniu produkcji. Ale ciągle myślę i myślę, a to faktycznie może zwiastować za chwilę kolejne wyzwania. Jakże? Czas pokaże.

Dziękuję ze rozmową.
Iwona Petryła



DOLNOŚLĄSKI
FUNDUSZ
ROZWOJU



DOLNY
ŚLĄSK



INSTRUMENTY FINANSOWE DLA FIRM Z DOLNEGO ŚLĄSKA

www.dfr.org.pl

Dolnośląski Fundusz Rozwoju Sp. z o.o. Jesteśmy spółką samorządu Województwa Dolnośląskiego. Naszą misją jest wspieranie rozwoju gospodarczego regionu, poprzez dostarczanie kapitału finansowego mikro, małym i średnim przedsiębiorcom działającym na terenie Dolnego Śląska.



Świdnica



Świdnica to malownicze miasto położone w samym sercu Dolnego Śląska, miasto o szczególnym klimacie, które potrafi uwieść magią historycznych miejsc, urokliwością uliczek, atmosferą zabytkowych wnętrz. Nazywana jest czasami „małym Krakowem”, na które to miano całkowicie sobie zasłużyła – to nowoczesne, przyjazne dla mieszkańców i turystów miasto. Wyróżnia je zwarta zabudowa i zachowany w niezmienionym stanie od czasów średniowiecza układ urbanistyczny Rynku.

Świdnica to miejsce niezwykłych ludzi. Do dzisiaj stoi tu willa, w której mieszkał Manfred von Richthofen – słynny niemiecki as lotnictwa z czasów I wojny światowej. W jednej z kamienic w Rynku, nazywanej „Pod Żółtym Chłopkiem”, mieściło się mieszkanie Marii Kunic – kobiety – astronom, która swoją pracą i odkryciami trwale wpisała się w karty historii. Jej oryginalnych rozmiarów postać, wykuta w brązie, zasiada na ławeczce w świdnickim Rynku, ze wzrokiem utkwionym w niebo.

Największe wrażenie na odwiedzających Świdnicę robią świdnickie świątynie, z których miasto słynie. Do najczęściej odwiedzanych należy ewangelicki Kościół Pokoju pw. św. Trójcy, wzniesiony bez użycia cegieł i kamieni, wpisany na listę światowego dziedzictwa UNESCO oraz Katedra pw. św. Stanisława i św. Wacława z najwyższą wieżą na Dolnym Śląsku (101,5 m).

Świdnica to również miasto kultury i ciekawych wydarzeń, odbywających się przez cały rok. W roku 2017 szczególnie zapraszamy do udziału w XVIII Międzynarodowym Festiwalu Bachowskim, który odbędzie się w dniach 27 VII – 6 VIII 2017 r.



ŚWIDNICA rynek z tradycjami



www.um.swidnica.pl



Nie trzeba być



fot. Andrzeja Belina - Brzozowski

Marcin Prokop to jeden z najbardziej cenionych i rozchwytywanych polskich konferansjerów, a także dziennikarz, prezenter, laureat nagrody Wiktor 2013 w kategorii Osobowość Medialna. Ma ogromną praktykę zawodową. Był redaktorem naczelnym *Machiny*, *Filmu* i *Przekroju*. W radiu popularność zyskał m.in. jego „Duży wywiad”. Jest niezwykle popularnym prowadzącym liczne programy telewizyjne o bardzo różnym charakterze. Najpopularniejsze to „Mam Talent” i „Dzień Dobry TVN”. Jest również autorem kilku bestsellerowych książek m.in. „Bóg, kasa i rock'n'roll”. Hobbystycznie zagrał w „M jak miłość” oraz dubbingował w filmie „Renifer Niko ratuje święta”. Biznesowo związany z Powerspeech.pl - wyspecjalizowaną agencją mówców, skupioną na dostarczaniu klientom sprawdzonych rozwiązań w dziedzinie wystąpień publicznych.

Bez wątpienia jesteś osobą charyzmatyczną z dużym poczuciem humoru, czy to właśnie dzięki tym cechom udało Ci się osiągnąć sukces?

Najważniejsza zasada sukcesu w tej branży, to nie traktować siebie i swojej roli w showbiznesie zbyt poważnie. Po pierwsze jest to rynek bardzo zmienny, gdzie nic nie jest dane na stałe i w dużej mierze zależy od chwilowych mód oraz kaprysów publiczności. Po drugie trzeba być maksymalnie szczerym i prawdziwym w tym, co się robi, bo odbiorcy bezwzględnie wyłapują wszelki fałsz, kabotynizm oraz sztuczne kreowanie wizerunku.

Swoją karierę zawodową rozpocząłeś bardzo wcześnie, bo już w wieku 20 lat jako dziennikarz – publicysta. Pisałeś m.in. dla

Przekroju, *Gazety Wyborczej* i *Wprost*. Czy dzięki zdobytemu tam doświadczeniu, łatwiej było Ci wejść do świata showbiznesu?

Na pewno pomaga to, że znam showbiznes z obu stron - zarówno z perspektywy opisującego go dziennikarza, jak i uczestnika całego tego cyrku. To powoduje, że od kilkunastu lat udaje mi się dość świadomie kierować swoją karierą, unikać licznych pułapek i nie popełniać błędów, przez które nawet największe gwiazdy miałyby poważne wizerunkowe kłopoty.

Skończyłeś studia na wydziale finansów i bankowości, z wykształcenia jesteś specjalistą do spraw marketingu bankowości elektronicznej. Co miało wpływ na wybór zupełnie innej ścieżki kariery?

Pasja i przypadek. Pasja od zawsze pchała mnie w kierunku dziennikarstwa. Już jako

grzecznym, ułożonym i przezroczystym

uczeń podstawówki wydawałem swoją własną gazetkę, pisałem też dużo do szuflady, robiłem wywiady z nauczycielami i tak dalej. A przypadek spowodował, że gdy jako student napisałem list do mojego ulubionego magazynu „Machina”, odezwał się do mnie redaktor naczelny z pytaniem, czy nie zechciałbym do nich pisać na stałe. Skorzystałem z szansy i... po paru latach sam zostałem redaktorem naczelnym tego pisma.

W biznesie tworzysz zgrany duet z bratem Sebastianem. Co jest filarem tej współpracy?

Z Sebastianem pracujemy od jakichś 5 lat, wcześniej przez ponad dekadę sam zajmowałem się swoimi sprawami, ale w pewnym momencie ich ilość sprawiła, że musiałem zatrudnić kogoś do pomocy. Wybór naturalnie padł na osobę, do której mam pełne zaufanie i która bardzo szybko uczy się nowych rzeczy, czyli na mojego brata. To był doskonały wybór. Dziś mogę śmiało powiedzieć, że jest jednym z najlepszych menedżerów w branży, o którego usługi zabiegają różni znajomi artyści.

Jesteś ambasadorem Agencji Mówców POWERSPEECH.PL. Co to za projekt i jaka misja mu przyświeca?

Projekt integruje w ramach jednej agencji kilkudziesięciu znakomitych specjalistów w różnych dziedzinach, którzy dzielą się swoją wiedzą i doświadczeniem podczas energetycznych, pełnych pasji oraz ciekawych anegdot wystąpień, adresowanych przede wszystkim do

firm. Opowiadają o tym, skąd czerpią motywację, jakimi narzędziami budują swój sukces oraz pokazują swoją pracę od kulis, niedostępnych dla szerokiej publiczności.

Czy wzorujesz się na kimś? Kto jest dla Ciebie największym autorytetem?

Nie szukam autorytetów, nie jestem w nikogo ślepo zapatrzony, idę własną drogą. Kiedy 15 lat temu stawiałem pierwsze kroki w telewizji śniadaniowej w TVP, wszyscy wokół mówili mi, że tego nie robi się tak, jak ja. Że trzeba być grzecznym, ułożonym, uprzejmym, przezroczystym, że nie wolno przeginać z żartami, że pewnych rzeczy nie wypada robić na antenie i tak dalej. Gdybym ich wtedy słuchał, nie byłoby mnie dzisiaj w telewizji, bo publiczność polubiła we mnie właśnie tę inność. To, że nie robiłem niczego tak, jak pozostali.

Jesteś aktywny zawodowo na wielu płaszczyznach, skąd czerpiesz inspirację i energię?

Z ciekawości świata, ludzi oraz siebie. Z ciągłego sprawdzania się w rzeczach, których wcześniej nie robiłem. Bawią mnie zmienność, nowe sytuacje, nietypowe wyzwania, ciągła nauka. Gdybym pewnego dnia uznał, że już wszystko potrafię, zmieniłbym branżę.

Kilka lat temu wydałeś dwie książki dla dzieci, w których w zabawny sposób opisujesz jak wyglądało życie w czasach PRL-u. Skąd pomysł na takie przedsięwzięcie?

Z rozmów z 10-letnią córką, która z dużym zainteresowaniem słuchała różnych wspomnień z mojego dzieciństwa, a opowieści o absurdach PRL-u traktowała jako surrealistyczną bajkę, coś na kształt „Alicji w Krainie Czarów”. Nie wierzyła, że tak było naprawdę. Pomyślałem, że to dobry pomysł aby naprawdę zrobić z tego bajkę, przy której rodzice mogliby swoim dzieciakom przybliżyć tamten świat.

Dziękuję
za rozmowę.
Karolina
Lubczyńska



AGENCJA MÓWCÓW
POWERSPEECH.PL

Szanowni Państwo!

Gmina Strzegom położona jest w południowo-zachodniej części Polski, w województwie dolnośląskim, w powiecie świdnickim. Posiada dobre warunki lokalizacyjne - odległość do niemieckiej granicy to około 130 km, a do czeskiej 42 km. W Strzegomiu krzyżują się ważne arterie komunikacyjne: droga krajowa nr 5 Wrocław- Jelenia Góra, drogi wojewódzkie nr 374 Legnica-Wałbrzych i odbijająca od niej na wysokości Stanowic droga nr 382 w kierunku Świdnicy. Autostrada A4 oddalona jest od miasta o 15 km. Wymienione połączenia drogowe umożliwiają korzystanie z międzynarodowych szlaków komunikacyjnych, co jest jednym z czynników sprzyjających rozwojowi gminy i stwarza korzystne warunki dla organizacji i prowadzenia działalności przemysłowej lub logistycznej. W Podstrefie Strzegom, Wałbrzyskiej Specjalnej Strefy Ekonomicznej znajduje się ponad 6 ha uzbrojonych terenów inwestycyjnych, częściowo klasy IV, co nie podlega wyłączeniu gruntów z produkcji rolniczej. Do strefy przylega ponad 14 ha terenów inwestycyjnych nie wchodzących w Podstrefę Strzegom, które gmina może uzbroić dla konkretnego inwestora.



Gmina Strzegom jako jedna z niewielu w Polsce zwalnia z podatku od nieruchomości nowo wybudowane hale produkcyjne poza strefą na okres 6 lat. W gminie obowiązuje najniższa stawka podatku od środków transportu ciężarowego.

Nie bez znaczenia są także zasoby wykwalifikowanego personelu. Dwie szkoły średnie oraz ich różnorodny profil kształcenia sprawiają, że młodzi ludzie zdobywają wysokie kwalifikacje zawodowe w swoim rodzinnym mieście. Atutem jest też położenie miasta blisko Legnicy, Wałbrzycha, Świdnicy i Wrocławia - prężnych ośrodków akademickich, gdzie duża część młodzieży kształci się na wyższych uczelniach.

Strzegom zaczął dynamicznie rozwijać się dzięki górnictwu odkrywkomemu granitu i bazaltu, a także zakładom obróbki kamienia. Władze Strzegomia nie poprzestają jednak na tym. Samorząd lokalny, wykorzystując różne mechanizmy dla rozwoju inwestycji, kształtuje przyszłość Strzegomia poprzez tworzenie sprzyjających warunków dla powstawania nowych i rozwoju już istniejących inwestycji, a co najważniejsze stwarza dogodne warunki do powstania nowych miejsc pracy. Władze miasta oraz lokalna społeczność są bardzo przychylnie nastawione wobec nowych inwestorów, którym oferuje się dogodne warunki. Potencjalny inwestor otrzyma w Urzędzie Miejskim w Strzegomiu komplet informacji o istniejących terenach inwestycyjnych. Zapraszam do Strzegomia, gdzie przeszłość spotyka się z teraźniejszością i razem kroczy w przyszłość. Proszę tego nie przeoczyć.

Burmistrz Strzegomia
Zbigniew Suchyta



Urząd Miejski | Rynek 38 | 58 – 150 Strzegom | tel. 74 8560 599 | fax. 74 8560 516 | strzegom@strzegom.pl



Centrum
Przedsiębiorczości
i Biznesu | DĄBIE

ZAJEZDNI DĄBIE - ZWYKŁE BIURO WYSIADA

CENTRUM KONFERENCYJNO-SZKOLENIOWE „DĄBIE”: SALE SZKOLENIOWE,
CO-WORKINGOWE, KONFERENCYJNE I WARSZTAT TECHNOLOGICZNY



WWW.ZAJEZDNIADABIE.PL



Wróblewskiego 38, 51-627 Wrocław



dabie@manus.pl



+48 661 769 212

A R T Y K U Ł Y B H P

Oferujemy serwis oraz pranie odzieży roboczej (własna pralnia).
Zajmujemy się kompleksowym zaopatrzeniem firm w środki ochrony osobistej pracowników na stanowiskach pracy oraz jesteśmy producentem odzieży roboczej.

Oferujemy:

- ubrania robocze, kamizelki
- rękawice robocze skórkowe, gumowe, podgumowane, specjalistyczne
- obuwie robocze i ochronne
- ochrony BHP
- nadruki na odzieży roboczej, haft maszynowy

PAKT SP. Z O.O.

ul. Beethovena 25, 58-300 Wałbrzych

TEL: 74 842 35 36

FAX: 74 842 35 49

EMAIL: handlowy@paktbhp.pl

www.paktbhp.pl





Witamy w Starej Kopalni w Wałbrzychu, największej atrakcji turystyki przemysłowej w Polsce.

Centrum Nauki i Sztuki Stara Kopalnia w Wałbrzychu to unikalny na skalę europejską zespół naziemnych budowli górniczych oraz trasy podziemnej, stanowiących niegdyś Kopalnię Węgla Kamiennego „Julia”.

Zakończona w 2014 roku, pełna rozmachu rewitalizacja tchnęła nowe życie w dawną, wałbrzyską kopalnię węgla. Nowoczesne Centrum Kultury i Nauki Stara Kopalnia powstało z poszanowaniem górniczej tradycji, niepowtarzalnej scenerii i lokalnego pejzażu przemysłowego.

Stara Kopalnia to nie tylko unikalna atrakcja turystyczna i miejsce realizacji wielu przedsięwzięć kulturalnych i naukowych, ale także jedno z najnowocześniejszych i największych na Dolnym Śląsku centrów konferencyjnych.

Ogromna kubatura i wyposażenie Starej Kopalni pozwalają na organizację wydarzeń firmowych bez ograniczeń technicznych i branżowych. Trzydzieści budynków, 4,5 hektara przestrzeni, 250 miejsc parkingowych, najnowocześniejsze zaplecze gastronomiczne i hotelowe umożliwiają realizację praktycznie każdego pomysłu eventowego. Dodatkową wartością jaką oferuje Stara Kopalnia jest możliwość wzbogacenia firmowego wydarzenia o nocne zwiedzanie czy dedykowane warsztaty i animacje (w tym zajęcia o charakterze „team-building”) które uatrakcyjnią pobyt w naszym Centrum. Jeśli szukają Państwo nowoczesnego, przyjaznego, unikalnego, a jednocześnie prestiżowego miejsca do realizacji swojego przedsięwzięcia, Stara Kopalnia stanowi najlepszy wybór.

Zapraszamy do zapoznania się z ofertą konferencyjną Centrum Nauki i Sztuki Stara Kopalnia w Wałbrzychu

ANNIVERSARY

WSSE "INVEST-PARK"



3550
hektarów
terenu



53
lokalizacje



200
firm



49 tys.
miejsc pracy



24,5 mld zł
nakładów
inwestycyjnych

Oferta Biznesowa Dolnośląskiej Agencji Rozwoju Regionalnego S.A.

DARR S.A., jako akredytowany ośrodek innowacji

Od sierpnia 2016 roku DARR S.A. posiada akredytację Ministra Rozwoju w ramach Poddziałania 2.3.1. Programu Operacyjnego Inteligentny Rozwój 2014-2020 w zakresie świadczenia:

- usług doradczych w zakresie innowacji tj. doradztwo, pomoc i szkolenia w zakresie transferu wiedzy, nabywania i ochrony wartości niematerialnych i prawnych oraz korzystania z nich, korzystania z norm i regulacji, w których są one osadzone.
- usług wsparcia innowacji oznaczające udostępnienie przestrzeni biurowej, banków danych, zasobów bibliotecznych, badań rynku, laboratoriów, znakowanie, testowanie i certyfikację jakości w celu opracowania bardziej efektywnych produktów procesów i usług.

Celem powyższych usług jest wsparcie MŚP w procesie opracowania i wdrożenia innowacji produktowych lub procesowych o charakterze technologicznym realizowanych w obszarach Krajowych Inteligentnych Specjalizacji.

DARR S.A., jako podmiot w Bazie Usług Rozwojowych (BUR)

Od października 2016 roku DARR S.A. jest wpisana przez Polską Agencję Rozwoju Przedsiębiorczości do Bazy Usług Rozwojowych (BUR – www.uslugirozwojowe.parp.gov.pl) z uprawnieniami do świadczenia mikro, małym i średnim przedsiębiorcom usług doradczych oraz szkoleniowych, dofinansowanych ze środków publicznych w ramach Regionalnych Programów Operacyjnych.

Ponadto DARR S.A. oferuje

Opracowania i usługi doradcze:

- Studia wykonalności projektów inwestycyjnych
- Plany biznesowe dla potrzeb zarządzania przedsiębiorstwem
- Plany restrukturyzacji przedsiębiorstw, analizy stanu i wycen wartości przedsiębiorstwa
- Analizy przygotowawcze dotyczące podjęcia projektu w formule PPP
- Projekty – aplikacje w obszarze inwestycji środowiskowych, w tym w energetyce, w oparciu o OZE

Pomoc w nawiązaniu kontaktów gospodarczych z przedsiębiorcami krajów Unii Europejskiej:

- Usługi informacyjne, doradcze i szkoleniowe dotyczące prawa wspólnotowego, standaryzacji oraz zasad prowadzenia działalności gospodarczej w państwach członkowskich UE
- Pomoc w poszukiwaniu zagranicznych partnerów do współpracy gospodarczej
- Wsparcie w nawiązywaniu międzynarodowej współpracy przedsiębiorców
- Organizację wizyt studyjnych, misji gospodarczych i spotkań kooperacyjnych dla przedsiębiorców

Pomoc w pozyskiwaniu środków na rozwijanie działalności gospodarczej:

- Udzielanie aktualnych informacji na temat dostępności i przeznaczenia środków Unii Europejskiej
- Tworzenie wniosków o dofinansowanie projektów, pomoc przy ich realizacji i rozliczaniu
- Organizacja finansowania zewnętrznego ze środków europejskich bądź z funduszy instytucji finansowych – funduszy pożyczkowych, funduszy Venture Capital/Private Equity/Seed, banków
- przygotowanie spółek typu start-up/spin-off do pozyskania środków z rynku kapitałowego

Wsparcie w zakresie wdrażania przedsięwzięć rozwojowych:

- Zarządzanie projektami na zlecenie firm i instytucji
- Organizacja przedsięwzięć doradczych w zakresie przygotowania indywidualnego projektu dla firmy/instytucji, pozyskanie finansowania zewnętrznego, realizacja i rozliczenie projektu
- Szkolenia i warsztaty w zakresie tworzenia i zarządzania własną firmą oraz wdrażania innowacji i nowych technologii
- Kompleksowa obsługa firmy w zakresie tworzenia zatrudniania osób z niepełnosprawnościami, w tym obniżania kosztów zatrudnienia związanych z obowiązkowymi wpłatami na PFRON



DRUGA
EDYCJA



Prowadzisz małą firmę, sklep, restaurację, a może świadczysz drobne usługi?

Dołącz do naszej akcji!

Odbierz swój pakiet promocyjny w dowolnej placówce BGŻ BNP Paribas, przyklej naklejkę z logo akcji na drzwi i przygotuj specjalną ofertę dla swoich klientów na **Tydzień Sąsiedzkiego Biznesu**, który odbędzie się w dniach **29.05-2.06.2017**.

Akcja prowadzona w radiu, prasie i internecie na ogólnopolską skalę będzie zachęcać do robienia zakupów w najbliższej okolicy i korzystania z usług lokalnych firm, takich jak Twoja.

Razem zadbajmy o to, by lokalny biznes się rozwijał.



Dowiedz się więcej na sasiedzkibiznes.pl.

#WspierajmySasiedzkiBiznes



SZKOLENIA | DORADZTWO | ROZWÓJ

dla firm, samorządów i osób indywidualnych

- kadry i płace
 - prawo pracy i ubezpieczeń społecznych
 - rachunkowość i podatki
 - zamówienia publiczne
 - ochrona środowiska
 - system ocen pracowniczych
 - wystąpienia publiczne
 - zarządzanie zasobami ludzkimi
 - język migowy
 - kadry i płace
 - negocjacje
 - windykacja
 - nowoczesne zarządzanie firmą
 - techniki sprzedaży
 - efektywne zarządzanie czasem
 - autoprezentacja
 - mowa ciała w rozmowie z klientem
 - coaching i rozwój osobisty
 - Public Relations i współpraca z mediami
 - wdrożenia RODO
- szkolimy we wszystkich branżach ■ program specjalnie dobrany dla Twojej Firmy

PAŃSTWOWA WYŻSZA SZKOŁA ZAWODOWA

im. Angelusa Silesiusa w Wałbrzychu
58-300 Wałbrzych, ul. Zamkowa 4

STUDIA PODYPLOMOWE

ZARZĄDZANIE I LOGISTYKA

LEAN MANAGEMENT • LOGISTYKA MIĘDZYNARODOWA • ORGANIZACJA I ZARZĄDZANIE W OCHRONIE ZDROWIA • ZAAWANSOWANE METODY ZARZĄDZANIA JAKOŚCIĄ • ZARZĄDZANIE W TRANSPORCIE DROGOWYM I SPEDYCJI

PRAWO I ADMINISTRACJA

E-ADMINISTRACJA • PRAWO ZAMÓWIEŃ PUBLICZNYCH • GOSPODARKA ODPADAMI • PODATKI I PRAWO PODATKOWE W JEDNOSTKACH SEKTORA FINANSÓW PUBLICZNYCH • PRAWO BUDOWLANE I PROCES INWESTYCYJNY



PEDAGOGIKA

EDUKACJA DLA BEZPIECZEŃSTWA
• EDUKACJA Wczesnoszkolna
I WYCHOWANIE PRZEDSZKOLNE
• LOGOPEDIA Z EMISJĄ GŁOSU
• ORGANIZACJA I ZARZĄDZANIE
W OŚWIACIE
• PRZYGOTOWANIE PEDAGOGICZNE
• WSPOMAGANIE ROZWOJU DZIECI
ZE SPECYFICZNYMI TRUDNOŚCIAMI
W UCZENIU SIĘ

KOSMETOLOGIA

KOSMETOLOGIA PRAKTYCZNA
• ODNOWA • BIOLOGICZNA I MASAŻ
• PODOLOGIA



facebook.com/pwsz.walbrzych
instagram.com/pwsz.walbrzych
www.pwsz.com.pl

www.podyplomowe.pwsz.com.pl

Don Quijote

CENTRUM JĘZYKOWO-SZKOLENIOWE OFERTA NAUKI JĘZYKÓW OBCYCH

Oferujemy Państwu:

- Kompleksowe rozwiązania językowe,
- Kursy językowe w siedzibie Szkoły,
 - krótkie szkolenia o charakterze warsztatów językowych,
 - długoterminowe kursy dostosowane do indywidualnych potrzeb;
- Kadre lektorów o najwyższych kwalifikacjach,
- Możliwość opracowania Indywidualnego programu zajęć uwzględniającego tematykę i zagadnienia sugerowane przez Klienta.

Oferta dodatkowa:

- Konsultacje językowe,
- Kursy zagraniczne dla utrwalenia znajomości języka i umiejętności posługiwania się językiem w sytuacjach realnych,
- Kursy specjalistyczne,
- Tłumaczenia specjalistyczne,
- Współpraca przy organizacji sympozjów i konferencji zagranicznych przy współpracy merytorycznej naszej szkoły i naszych zagranicznych partnerów,
- Audyt językowy.

Nauczamy języków:


- Angielskiego, Niemieckiego, Hiszpańskiego, Włoskiego, Francuskiego, Rosyjskiego, Polskiego (dla obcokrajowców), Chorwackiego, Arabskiego




ul. Świerkowa 3/1A, Świdnica, 58-100
tel: 74-851-98-48, 511-27-11-27
e-mail: donquijote.cjs@gmail.com



SKILL CASE[®]
WE BRING RESULTS

facebook.com/SkillCase/ 

www.skillcase.pl 

e-biuro@skillcase.pl 



Paweł Woźniak
menedżer projektów
rozwojowych, trener

Arleta Guzowska-Kusaj
trener, doradca

Karol Fjałkowski
trener, doradca

Agnieszka Radlińska
doradca HR

Szymon Gruszka
trener, doradca

Wojciech Kaputka
trener, doradca

6 ekspertów

28 klientów instytucjonalnych

29 krajów, w których świadczyli usługi

Ponad **20** tys. uczestników szkoleń,
warsztatów i prezentacji

Nasi Klienci docenili usługi
Skill Case w zakresie:

- Doradztwa biznesowego
- Szkoleń i coachingu
- Wykładów biznesowych
- Diagnozy i rozwoju organizacji

*Pomagamy zespołom, działom i całym
organizacjom **uzyskiwać coraz lepsze wyniki***

Zachęcam do bezpośredniego kontaktu:

Paweł Woźniak
menedżer projektów rozwojowych
trener biznesu

tel. +48 886 082 246

SPRZEDAŻ I MARKETING | PRODUKCJA/LEAN | HR/ADMINISTRACJA

ZARZĄDZANIE | PRZYWÓDZTWO | ROZWÓJ OSOBISTY

KOMUNIKACJA INTERKULTUROWA | PRAWO I FINANSE | BRANŻA MEDYCZNA

ZARZĄDZANIE JAKOŚCIĄ - ISO | AUTORSKIE PROGRAMY DORADCZO-SZKOLENIOWE



Program oraz szczegóły szkoleń dostępne są w katalogu szkoleń oraz na naszej stronie www.humanpartner.pl

NOWOŚĆ

DO 80% DOFINANSOWANIA NA SZKOLENIA W TWOJEJ FIRMY

BUR - Baza Usług Rozwojowych. To proste i szybkie finansowanie usług rozwojowych wybranych samodzielnie przez przedsiębiorcę i odpowiadających na jego indywidualne potrzeby rozwojowe.



PROSTE ZASADY

- do **80%** dofinansowania
- dofinansowanie do **25 000 zł** na jedną firmę, do **5 000 zł** na jednego pracownika
- na szkolenia z **dowolnej tematyki** odpowiadającej realnym potrzebom przedsiębiorcy
- szybka reakcja - ścieżka aplikowania o wsparcie oraz rozliczania kosztów usługi jest bardzo uproszczona - **bez skomplikowanych formularzy aplikacyjnych**
- tylko z firmą szkoleniową wpisaną do bazy BUR możesz realizować dofinansowanie szkolenia - **Human Partner jest w bazie BUR prowadzonej przez Polską Agencję Rozwoju Przedsiębiorczości**

DLA KOGO?

- dla mikro, małych i średnich firm

KONTAKT Z NAMI:



Kamila Kowalska
k.kowalska@humanpartner.pl
tel. +48 697 316 309

Marcin Kukiz
m.kukiz@humanpartner.pl
tel. +48 697 316 308

www.humanpartner.pl

Rynek pracy ciągle ewoluuje, jedne z zawodów pojawiają się na nim, a inne zanikają zupełnie. Obecnie zmieniamy pracę kilka, a nawet kilkanaście razy w ciągu życia i musimy stale się kształcić, żeby dostosować się do wymagań pracodawców i być atrakcyjnym na rynku pracy. Nowe kwalifikacje, które nabywamy powinny być potwierdzone w ośrodkach certyfikowania, dzięki czemu możemy legitymować się wiarygodnym dokumentem przed pracodawcą. Jednym z systemów o najszerszym spektrum kwalifikacji jest certyfikacja kwalifikacji zawodowych VCC.

Idea VCC opiera się na hasle „Od szkolenia do zatrudnienia”, a zatem to czego się nauczymy ma spowodować, że nasze szanse na zatrudnienie znacznie wzrosną. Nierzadko również poszukujemy pracy za granicą i w tym kontekście ważna staje się znajomość języków obcych w kontekście danego zawodu, a także potwierdzenia kwalifikacji zawodowych w sposób spójny z założeniami Europejskich Ram Kwalifikacji.

VCC w odpowiedzi na potrzeby rynku pracy

W kontekście tych zmian w 2007 roku rozpoczęły się prace nad systemem szkoleń oraz certyfikowania kwalifikacji zawodowych VCC (Vocational Competence Certificate, który jest obecnie prowadzony przez Fundację VCC. VCC umożliwia zdobycie nowego zawodu (tzw. VCC New Competences), jak również podwyższenie, uaktualnienie posiadanych już kwalifikacji (tzw. Select Competences).



Nowatorską cechą systemu jest uwzględnienie w ścieżce szkolenia i certyfikacji nie tylko wiedzy teoretycznej, co jest charakterystyczne dla większości systemów szkoleniowych, ale również praktycznych umiejętności zawodowych, branżowego języka obcego i kompetencji informatycznych, niezbędnych do funkcjonowania we współczesnym świecie. Po ukończonym szkoleniu każda osoba podchodzi do egzaminu, składającego się z części teoretycznej oraz praktycznej i po osiągnięciu wymaganych progów zdawalności otrzymuje certyfikat VCC, potwierdzający wiedzę, umiejętności i kompetencje społeczne i opatrzonego logo Europass.

Fundacja od samego początku wyboru i opracowywania tematów edukacyjnych współpracuje z przedsiębiorcami, stowarzyszeniami branżowymi i specjalistami z danych dziedzin, aby uczynić kształ-

cenie jak najbardziej zgodnym z oczekiwaniami pracodawców. Oprócz samych programów szkoleniowych, własnych podręczników i egzaminów opracowywane są również programy praktyki staży, które są realizowane we współpracujących przedsiębiorstwach i pozwalają na sprawdzenie nabytych umiejętności w rzeczywistym miejscu pracy.

Do kogo skierowana jest certyfikacja?

Programy VCC są adresowane dla wszystkich osób, które chcą podnieść swoje kwalifikacje i potwierdzić je certyfikatem, żeby zwiększyć szanse na rynku pracy lub rozwijać swoją ścieżkę kariery. Są zatem odpowiednie zarówno dla uczniów szkół ponadgimnazjalnych, jak i studentów czy osób dorosłych. Mogą pomóc również w niedługim czasie przekwalifikować się osobom, które nie mogą znaleźć zatrudnienia czy chcą zmienić tor swojej kariery zawodowej.



Fundacja VCC jest odpowiedzialna za przygotowanie programów szkoleniowych i walidacji zgodnej z metodyką systemu VCC, zaś kursy oraz egzaminy realizowane są przez sieć akredytowanych partnerów, wśród których są szkoły zawodowe i techniczne, uczelnie wyższe, firmy szkoleniowe i konsultingowe, izby rzemieślnicze oraz inne jednostki edukacyjne. Obecnie się tu liczy ponad 100 partnerów w Polsce oraz za granicą m.in. w Turcji, Chorwacji, Serbii, Rumunii, Gruzji czy Bułgarii.

Rozpiętość modułów, w których można potwierdzić swoje kompetencje certyfikatem VCC jest bardzo duża. Obejmuje ponad 80 tematów z różnych obszarów, od typowo zawodowych takich jak Florysta, Telemarketer, Logistyk/Spedytor, Instalator pomp ciepła, przez biznesowe i miękkie np. Techniki sprzedaży, Negocjacje z elementami NLP, Doradztwo zawodowe, kompetencje z zakresu IT, przykładowo Komputer i Internet w zawodach technicznych, Inżynieria projektowania CAD 2D i 3D, Programy biurowe w administracji czy ważne w kontekście pracy w środowisku obcojęzycznym tematy języka obcego wykorzystywanego w danym zawodzie np. Język angielski dla kucharzy czy administratorów sieci lub język niemiecki dla tokarzy-frezowników czy opiekunów osób starszych.

Dowiedz się więcej na www.vccsystem.eu!

rozkrećam

niezły biznes.

SPRAWDŹ
PEX BIZNES

Pożyczka Ekspresowa Biznes

Przyjdź do nas porozmawiać o pożyczce na rozkręcenie Twojej firmy.

Bez konieczności okazywania faktur i na dowolny cel związany z działalnością Twojej firmy.

WIELKIE SPRAWY MAŁYCH FIRM



Świdnica, Rynek 30, tel. 601 918 943

Wałbrzych, ul. Henryka Sienkiewicza 8, tel. 723 326 697

Kłodzko, ul. Bolesława Chrobrego 20, tel. 667 982 892

 **Bank Pekao**

Informacje zawarte w niniejszym materiale nie stanowią oferty w rozumieniu Kodeksu cywilnego. Bank podejmuje decyzję o udzieleniu pożyczki po dokonaniu analizy kredytowej i oceny zdolności kredytowej. Bank Polska Kasa Opieki Spółka Akcyjna z siedzibą w Warszawie, ul. Grzybowska 53/57, 00-950 Warszawa, wpisany do rejestru przedsiębiorców w Sądzie Rejonowym dla m.st. Warszawy w Warszawie, XII Wydział Gospodarczy Krajowego Rejestru Sądowego, KRS: 0000014843, NIP: 526-00-06-841, REGON: 000010205, wysokość kapitału zakładowego i kapitału wpłaconego: 262 470 034 zł.

Podróże, mój sposób na biznes

Świdnickie Biuro Turystyczne „Rapala” istnieje na rynku turystycznym od 25 lat. Przez ten okres zdobyło rzeszę oddanych i usatysfakcjonowanych klientów. W ofercie ma najciekawsze propozycje wyjazdów i zaufanych touroperatorów (Nowa Itaka, Rainbow Tours, Tui, Neckermann, Wezyr, Grecos). To pozwala zapewnić klientom bezpieczeństwo i najlepszy standard wypoczynku. O podróżach, pasji, początkach i sukcesach biura Rapala opowiada właścicielka Agnieszka Rapala.

Dlaczego związała Pani swoje życie z turystyką? Jakie były początki Biura Rapala?

To historia sprzed 25 lat. Pamiętam długie kolejki przed Orbisem - chciałam podróżować jak ludzie, na których spoglądałam. Krótko pracowałam w firmie zajmującej się dystrybucją biletów. Zrobiłam tam rewolucję, dzięki moim pomysłom rozwinęły skrzydła. Po chwili chciałam zrobić kolejny krok, realizować następny pomysł, czyli własny biznes. Postawiłam wszystko na jedną kartę. Początki były bardzo trudne. Skromny budżet nadrabiałam pracą, poświęceniem, nieprzespanymi nocami. Jeździłam na szkolenia, uczyłam się na błędach i starałam się stale podnosić kwalifikacje. Powoli przekonywałam do siebie coraz więcej osób. Rodziły się znajomości, przyjaźnie. Przez lata mój zespół się powiększył. Każda z nas wnosi coś innego do biura. Mamy inne charaktery, inne poczucie humoru, inne potrzeby. Jesteśmy różne tak, jak różni są nasi klienci. Właśnie w tym elemencie upatruję siłę naszej marki. Udaje nam się spełniać marzenia o podróżach niezależnie od tego czy to wyjazd na tydzień do ciepłego kurortu, czy wycieczka luksusowym statkiem przez ocean. Jesteśmy otwarte na każdego i niezależnie od tego jaki ma budżet i ile czasu chce spędzić na wakacjach - jesteśmy w stanie zaproponować ciekawe rozwiązanie.

Czy Pani receptą na sukces jest łączenie biznesu z pasją?

Podróże mam we krwi. Zaszczepili mi je rodzice. Każdy rodzinny wyjazd zamieniał się w przygodę. Razem z siostrą, mamą i tatą odkrywaliśmy okolice, zarówno te



bliskie, jak i te nieco dalsze. Mój tato pochodził z terenów Ukrainy. Inny język, inne jedzenie, inni ludzie w świecie małej dziewczynki. To były wyprawy niczym z książek Julesa Verne'a. Kiedy gdzieś jedziesz, nie ważne, dokąd, nabierasz perspektywy, innego spojrzenia na świat. Czasem łatwiej dostrzec rzeczy, które uciekają nam, na co dzień. Pasja przyszła później. Podróże stały się moim narkotykiem. Wracając z jednego wyjazdu już snuję plan gdzie i kiedy znowu pojadę. Jestem typem, który musi coś robić. Wszystko, za co się biorę pochłania mnie bez reszty. Turystyka to trudna branża. Były zamachy w USA, po których przez dwa kolejne lata ciężko pracowałam

tylko na utrzymanie firmy. Były katastrofy naturalne i zmiany geopolityczne, które wywracały rynek do góry nogami. Ja jednak wierzyłam, że ciężka praca i słuchanie klienta to recepta, dzięki której można odnieść sukces.

Co jest Państwa przewagą nad konkurencją?

Staramy się z całych sił spełnić oczekiwania klienta. Ciągłe się szkolimy, wyjeżdżamy, sprawdzamy, wizytujemy, poszerzamy wiedzę. Korzystamy z kursów psychologii, uczymy się komunikacji. Jesteśmy gotowe na 100% poświęcenie by zrealizować czyjeś marzenia, ale jednocześnie nie obiecujemy niczego, czego nie możemy zagwarantować. U nas klient nie usłyszy tego, co chciałby usłyszeć, jeśli jest to sprzeczne z faktami. Zawsze podajemy sprawdzone informacje o hotelach, krajach, zabytkach. Mogłybyśmy sprzedawać jakieś wirtualne zdjęcia ze zdawkowymi opisami jak to dziś robi się w Internecie. Konkurujemy na rynku, na którym często sprzedawca powie wszystko byle tylko sprzedać klientowi produkt. Świadomie nie bierzemy w tym udziału. Stawiamy na jakość - to nasza przewaga, z której jesteśmy dumne.

Tworzą Państwo wakacje szyte na miarę. Czy personalizowanie ofert pozwala zadowolić turystów na tyle, aby byli później lojalnymi klientami?

Dzięki takiemu rozwiązaniu możemy proponować zwiedzanie Kuby, Sri Lanki, Tajlandii czy choćby Pragi samemu lub z grupą przyjaciół, będąc pod opieką personalnego doradcy podróży i przewodnika. Takie wakacje to oferta dla tych, którzy

Rapala

Biuro Podróży

niekiedy czują się komfortowo w dużych grupach, potrzebują nadać unikalny kształt swojej podróży. Często pomagamy wybrać trasę, sugerujemy hotele, wspólnie opracowujemy listę atrakcji, oczywiście pozostawiając ostateczną decyzję klientom. Czasem zdarza się, że organizujemy wyjazd dla pary, innym razem dla grupy 50 osób. To także oferta dla tych, którzy cenią sobie czas lub nie mają go na tyle, aby całymi nocami śledzić opinie na temat tego, co zastaną na miejscu czy polować na wyprzedza biletów lotniczych. Klienci, korzystający z tego rozwiązania, przychodzą na krótką rozmowę, a resztę zostawiają nam. Planujemy takie wyjazdy korzystając z doświadczenia i sieci międzynarodowych kontaktów. To produkt dla ludzi, którzy marzą o nocy w dżungli, kąpielach ze słoniami, ślubie na rajskiej wyspie czy kursie salsy w jednej ze szkół tańca starej Hawany.

Czy podobnie jest z Państwa nowym brandem jakim jest Travel Concierge?

Trochę tak. Ta profesja powstała już w średniowieczu. Jej nazwa wywodzi się od francuskiego określenia „comte des cierges” – czyli „opiekujący się świecami”. Była to osoba, która zajmowała się pilnowaniem i utrzymywaniem odpowiedniej ilości światła w pomieszczeniach. Był zatem osobą najbardziej zorientowaną, jeśli chodzi o wydarzenia, przewidującą, dobrze zorganizowaną i zaufaną. I te właśnie ogniwa łączą dawną i współczesną formę tego zawodu. Obecnie ten zawód kojarzy się wielu osobom z hotelami. Concierge rozwiązuje ten problem, biorąc na swoje barki wszystkie wyzwania i przygotowuje gotowe propozycje. Travel Concierge to ktoś, kto przygotowuje nam wakacje, doradzi. Kto wie i zna lepiej branżę niż my sami. Osoba dobra w swoim fachu, znająca hotele, miejsca, restauracje lokalne zwyczajnie i wie jak dopiąć szczegóły. Jako, że jesteśmy doskonale zorientowani w rynku, wiemy kto i gdzie ma najlepsze ceny na dany hotel czy przelot. Concierge to doradca dla osób wymagających i tych, które cenią radę oraz pracę profesjonalisty.

Czy takie właśnie podejście do klientów zaowocowało prestiżową nagrodą AGENT ROKU 2016?

Jury pod uwagę brało profesjonalizm, poziom obsługi, ilość i jakość odbytych szkoleń, znajomość produktów, płynność i rzetelność finansową oraz wygląd biura. Okazałyśmy się najlepsze w kraju. Jestem niezwykle dumna z tej nagrody – to ogromny sukces całego zespołu i wielkie wyróżnienie na tle całej Polski.

Jakie kierunki podróży będą w tym roku najchętniej wybierane?

W letnich wyjazdach prym wiedzie urokliwa Grecja i jej wszystkie wyspy - Kreta, Rodos, Korfu, Kos, Kefalonia i Zakynthos. Na popularności zyskuje słoneczna Hiszpania: zarówno kontynentalna, jak i Baleary, Wyspy Kanaryjskie. Wiele osób decyduje się na Włochy z ciepłą Sycylią i Sardynią. Część osób zamiast Tunezji i Egiptu wybiera Bułgarię. Zimą natomiast triumfy święcą Emiraty Arabskie – Dubaj, Ras El Khaimah, Fujajra, Abu Dhabi, następnie Kuba, Tajlandia i Ameryka Południowa oraz Karaiby.

Rozpoczęła Pani „wojnę” z internetowymi biurami podróży, dlaczego Pani zdaniem nie warto kupować wycieczek przez Internet?

Myszę, że wojna to za duże słowo. Staram się uczyć klientów jak rozsądnie i świadomie wybierać oferty. W przypadku internetowych biur mamy do czynienia z prawdziwą loterią. Stawką jest udany urlop. Nie wyobrażam sobie, abym swoje wymarzone wakacje próbowała kupić przez Internet. Cena nie jest argumentem, bo w naszym biurze jest dokładnie taka sama jak w Internecie. Klikanie nie zastąpi rozmowy, nie odpowie na pytanie, nie podpowie. Sama obserwuję na co dzień, że po krótkim okresie fascynacji online powracamy

do prawdziwych relacji, kontaktu z drugim człowiekiem.

Podróż to coś wyjątkowego – to czas wypoczynku, czas z rodziną, bliskimi, to nasze długo wyczekane dni urlopu. Powierzanie czasu, na który pracowaliśmy cały rok, anonimowym linkom czy konsultantom na infolinii, dla których jesteśmy tylko kolejnym numerem do załatwienia, to nie jest to, na co zasługujemy. Internet to miejsce pełne barwnych opisów i podkolorowanych zdjęć. My, wizytując hotele, kraje, widzimy na miejscu co jest realne, a co jest wynikiem pracy grafików, przygotowujących ofertę oraz osób na zlecenie piszących pozytywne opinie. Nie chciałabym, aby rozczarowanie spotykało moich klientów. Nikt do tej pory nie krytykował otwarcie internetowych biur podróży, ale ktoś musi być pierwszy. Zatem jestem to ja.

Dziękuję za rozmowę.
Paulina Purgal



ŚWIDNICA

ul. Puławskiego 8, 58-100 Świdnica

e-mail: biuro@rapala.pl
tel. kom.: 781 81 00 81
tel.: 74 852 21 75, 74 856 90 44
fax: 74 853 16 81

DZIERŻONIÓW

ul. Klasztorna 8, 58-200 Dzierżoniów

e-mail: biuro2@rapala.pl
tel. kom.: 781 78 00 78
tel.: 74 832 30 00
fax: 74 831 24 00



Kosmetyki naturalnie zdrowe

Polskie kosmetyki Resibo, mimo że na rynku pojawiły się stosunkowo niedawno, prezentują nową jakość i już wyznaczają trendy. Markę charakteryzuje słowo równowaga, które odczytywać można na wielu poziomach. Za każdym razem jednak chodzi o dotykanie tego, co najważniejsze w naszym życiu. Punktem wyjścia jest dla Resibo spajanie składników, których walory znane są od pokoleń, z nowoczesnością. Kosmetyki te cechuje harmonia pomiędzy ciągłą ekspansją i szybkim tempem życia a naturą, zdrowiem i podejmowaniem właściwych wyborów. Klasyczne receptury wykorzystują znane i nieznanne właściwości roślin, by przy użyciu najnowszych technologii pozyskać z nich to, co najlepsze na skórę. Dzięki temu produkty Resibo charakteryzują się wysoką skutecznością przy zachowaniu naturalnych walorów oraz zrównoważonej produkcji, która pozostaje w zgodzie z otaczającą przyrodą.

Markę stworzyła Ewelina Kwit-Betlej szukając odpowiedzi na własne problemy z cerą. Wszczepione w dzieciństwie przez mamę przekonanie o dobroczynnej mocy roślin skierowały ją, po wielu nieudanych próbach z kosmetykami aptecznymi i drogeryjnymi, w stronę naturalnej

pielęgnacji. Tak stworzyła bestsellerowy olejek do demakijażu, o którym mówi, że był kosmetycznym odkryciem jej życia. Pierwsza linia produktów przeznaczona była do pielęgnacji twarzy. Poza olejkiem, pojawiły się także krem pod oczy, krem ultranawilżający, krem odżywczy, płyn micelarny i tonik – mgiełka nawilżająca. Po roku linię uzupełniło serum naturalnie wygładzające – kolejny bestseller.

Resibo dała się poznać klientom jako marka godna zaufania, a wysoką jakość jej produktów potwierdza dwukrotnie zdobyte Złote Godło Quality International (2016 i 2017). Kosmetyki tej firmy to produkty wegańskie, co roku nagradzane certyfikatem Viva! przyznawanym przez Fundację Międzynarodowy Ruch na Rzecz Zwierząt „Viva!”.

Obecnie w ofercie Resibo znajduje się dziewięć produktów, a wkrótce czekają nas premiery kolejnych. W stworzenie każdego z nich zespół pasjonatów wkłada wiele pracy i serca. To widać, począwszy od wyboru składników poprzez recepturę aż po niezwykle efektowne opakowania, wobec których nie sposób przejść obojętnie.

www.resibo.pl

resibo.



DWORZYSKO

Al. Spacerowa 22, 58-310 Szczawno-Zdrój
www.dworzysko.pl



relaks i rekreacja

STADNINA KONI



komfort i wypoczynek

NOCLEGI W DWORZE IDY



wyjątkowa kuchnia

RESTAURACJA BABINICZ

Gault & Millau
Polska



Biolaven organic

wybór redakcji

GLAMOUR
Glammies
2017

Lawenda lekarska

Symbol francuskiej Prowansji, znana jest od tysięcy lat, jako roślina o działaniu odprężającym, antyseptycznym i łagodzącym. Aromatyczna esencja olejku lawendowego pozyskiwana z naturalnych kwiatów lawendy, znalazła zastosowanie w kosmetykach naturalnych Biolaven.

naturalna pielęgnacja twarzy

WWW.SYLVECO.PL





Jolanta i Ryszard Gut

ul. Kraszowicka 23, Świdnica

tel. +48 74 853 67 10

tel. kom. 662 043 709, 604 901 954

e-mail: ryszradgut@wp.pl

Polożenie

W 2001 r. na powierzchni 40 arów powstała w Makowicach (Gmina Świdnica) winnica.

W pierwszych latach działalności teren obsadzany był różnymi odmianami. Jednak w miarę zdobywania doświadczeń na kolejnych działkach pojawiły się nowe odmiany winorośli, sprowadzone specjalnie dla tego siedliska. Dziś winnica zajmuje obszar 3,65 ha na czterech działkach, o zupełnie różnych właściwościach gleby.



Nazwę WINNICA ŚWIDNICKA- zaczerpnięto z historycznych źródeł. Już w średniowieczu uprawiano tu winorośl, produkowano wino i regulowano nim płatności. Jej nazwa nawiązuje do bliskiego sąsiedztwa miasta Świdnicy, a ze wzgórz na których się znajduje rozciąga się wspaniała panorama miasta. Od strony wschodniej nad równiną góruje Masyw Słęży, od strony południowej Góry Sowie z Wielką Sową - na pierwszym planie, od zachodu Góry Wałbrzyskie. Winnica położona na wysokości 255 m n.p.m. sprawia wrażenie, jakby górowała nad całą okolicą. Stąd też spacer po niej pozwala poznać piękne okolice Świdnicy.

Ponad sto odmian winorośli jakie znajdują się w WINNICY ŚWIDNICKIEJ pozwala poznać różnorodność owoców, ich cechy charakterystyczne,

smak winogron, z których powstają najbardziej znane u nas wina tj. Chardony, Pinot Blanc, Pinot Gris, Pinot Noir, Oporto, Gewurztraminer, Rondo, Muskaty, Regent i wiele, wiele innych.

Nasza specjalność to nie tylko odmiany przerobowe. Ponad połowa nasadzonych odmian to odmiany deserowe, od najjaśniejszych żółtych, różowych poprzez czerwone, granatowe do czarnych. Od małych do dużych, lekko kwaskowych po słodkie. Tak duża różnorodność odmian w jednym miejscu pozwala poznać bogactwo rodziny VITS. Jedną z działek położoną na dużej stromiznie została obsadzona kaskadowo, co jest u nas rzadkością i daje bardzo ciekawy efekt wizualny.

Nasze atuty

Naszym atutem jest spacer między rzędami i porównywanie jak smakuje owoc, a jak wino z niego zrobione.

To oczywiście jest możliwe w okresie dojrzewania (wrzesień/ październik). W tym też okresie można próbować licznych odmian deserowych. Natomiast cały sezon od maja do października organizujemy degustacje na winnicy. Mogą to być wyłącznie degustacje wina, wina i serów czy też imprezy z przekąskami dobranymi do oferowanych win. Wszystko to wymaga wcześniejszego ustalenia telefonicznie bądź mailowo. Dopelnieniem degustacji może być omówienie procesu winifikacji, lub też uprawy danej odmiany.

Dla amatorów uprawy winorośli polecamy sadzonki własno korzeniowe - rozmnożone u nas pod nadzorem PIORIN, każda z paszportem.



Atrakcje

Dla pragnących dłużej pozostać w naszej okolicy, zapraszamy do odwiedzin wsi Krzyżowa (25 min spacerem). Historycznej miejscowości polsko-niemieckiego pojednania, z pięknym zamkiem i bogatą ofertą konferencyjno-noclegową. Ponadto w całej okolicy jest dużo hoteli i gospodarstw agroturystycznych z bogatą ofertą gastronomiczną.

Oprócz walorów enoturystycznych teren winnicy ma bogatą historię z czasów wojny siedmioletniej,



a konkretnie z trzeciej wojny śląskiej - lata 1760 - 1762. Świdnica będąca twierdzą chronioną przez wojska austriackie, oblegana wówczas była przez wojska pruskie, które na okolicznych wzgórzach pobudowały liczne forty obronne. Jeden z nich znajdował się właśnie na terenie WINNICY ŚWIDNICKIEJ, skąd dokładnie można było dostrzec broniącą się twierdzą. 21 lipca 1762 roku rozegrała się na jej obszarze decydująca bitwa tej wojny, dowodzona osobiście przez Fryderyka II króla Prus.

Szczegółowe dokumenty historyczne opisujące wydarzenia tamtych czasów znajdują się w Muzeum Kupiectwa w Świdnicy, a w winnicy można do dzisiaj odnaleźć pamiątki z tamtych lat.

Dla zainteresowanych historią Świdnicy, jako stolicy Księstwa Świdnicko-Jaworskiego, winnica jest to niebywała atrakcja. Miasto słynie z wpisanej na listę UNESCO największego w Europie, protestanckiego Kościoła Pokoju.



Bilety lotnicze wszystkich regularnych i tanich linii
 Rezerwacja **hoteli** na całym świecie
 Wynajem aut
 Pośrednictwo wizowe
Bilety kolejowe w Polsce i na świecie
 Bilety autokarowe i promowe
 Ubezpieczenia
 Wyjazdy **motywacyjne** integracyjne, także rozszerzone o **CSR**
 Usługi dodatkowe
Incoming tours

ekspert w organizacji
 podróży służbowych



Sprawną i profesjonalną obsługę
 Długoletnie doświadczenie

Help desk 24/7

Dedykowany **opiekun klienta**

Wsparcie procesu reklamacyjnego
 Dogodne formy płatności (przelew, karta kredytowa, rachunek BTA)

Odroczenie płatności poprzez dogodne formy fakturowania

Zarządzanie wydatkami - **raporty, analizy**

Pomoc w budowie **polityki podróży służbowych**



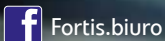
Bissole Business Travel
 ul. Kościuszki 95/1U, 50-442 Wrocław

www.bissole.pl

tel. 71 / 3418658
 mail: info@bissole.pl



ZADZWOŃ
660 677 361



**ODBIÓR DOKUMENTÓW
 Z SIEDZIBY FIRMY KLIENTA**

BIURO RACHUNKOWE FORTIS

**KOMPLEKSOWA USŁUGA KSIĘGOWO-KADROWA
 DOŚWIADCZONA KADRA
 PROFESJONALIZM / ELASTYCZNOŚĆ**

ul. Wrocławska 101, Wałbrzych

biuro@fortis-biuro.pl | www.fortis-biuro.pl

Nasza oferta w zakresie księgowym:

- Prowadzenie ksiąg rachunkowych, ksiąg przychodów i rozchodów, ewidencji przychodów zgodnie z ustawą o rachunkowości oraz obowiązującym prawem.
- Przygotowywanie projektów zakładowych planów kont oraz polityki rachunkowości.
- Prowadzenie ewidencji środków trwałych, wartości niematerialnych i prawnych oraz wyposażenia.
- Uzgadnianie kont księgowych oraz prowadzenie rozrachunków zobowiązań i należności.
- Prowadzenie ewidencji rozliczeń z tytułu podatków.
- Sporządzanie i składanie deklaracji podatkowych łącznie z generowaniem rejestrów i wysyłaniem plików JPK.
- Sporządzenie i składanie sprawozdań dla GUS, PFRON.
- Sporządzenie rocznych sprawozdań finansowych.
- Reprezentacja przed Urzędem Skarbowym, Urzędem Kontroli Skarbowej i Izbą Skarbową

Nasza oferta w zakresie kadr i płac:

- Sporządzanie dokumentów dotyczących nawiązania i rozwiązania stosunku pracy zgodnie z obowiązującymi przepisami prawa pracy.
- Ewidencję i kontrolę ważności okresowych badań lekarskich, szkoleń BHP, urlopów pracowniczych.
- Prowadzenie akt osobowych pracownika zgodnie z obowiązującymi przepisami.
- Sporządzanie miesięcznych list płac pracowników.
- Sporządzanie i obsługa umów cywilnoprawnych.
- Przygotowywanie zaświadczeń o wynagrodzeniu i zatrudnieniu.
- Sporządzanie kartotek wynagrodzeń.
- Wylizywanie miesięcznych zaliczek z tytułu podatku dochodowego od osób fizycznych.
- Sporządzanie rocznych informacji o dochodach dla pracowników PIT-11.
- Sporządzanie i wysyłanie drogą elektroniczną deklaracji rozliczeniowych ZUS.
- Wyprowadzanie zaległości z zakresu ubezpieczeń społecznych.
- Pomoc przy rozwiązywaniu bieżących problemów kadrowych.
- Przygotowywanie deklaracji PFRON, GUS.

„SANATORIA DOLNOŚLĄSKIE” spółka społecznie odpowiedzialna



Spółeczna odpowiedzialność wpisana jest w DNA takich placówek jak szpitale czy sanatoria. Spółka „Sanatoria Dolnośląskie” idzie o krok dalej i wprowadza strategię społecznej odpowiedzialności opartą o normę ISO 26000 i serię standardów AA1000.



Spółeczna odpowiedzialność jest coraz bardziej pozytywnym trendem nie tylko wśród firm, ale także wśród podmiotów publicznych. Aby podkreślić istotę swojej aktywności spółka „Sanatoria Dolnośląskie” opracowała i wdraża strategię społecznej odpowiedzialności opartą o normę ISO 26000 oraz serię standardów AA1000. Wspomniana norma jest stosunkowo młoda, jednak pozwala budować przewagę konkurencyjną nie tylko przedsiębiorstw, ale każdej organizacji, która dobrowolnie ją wdroży. Dlatego też aktywność spółki na tym polu nie powinna dziwić.



- ISO 26000 jest jedyną normą, której nie można certyfikować, bo bycie społecznie odpowiedzialnym jest dobrowolne. My z kolei, chcąc podkreślić rolę lidera na rynku usług opiekuńczo-leczniczych, wdrażamy dobrowolnie całą strategię społecznej odpowiedzialności i zachęcamy inne zakłady do

*brania z nas przykładu – mówi **Barbara Grzegorzczak** – Prezes Zarządu Spółki „Sanatoria Dolnośląskie”.*

Usystematyzowanie relacji z lokalną społecznością, dedykowane programy dla pracowników, rozwój standardów dotyczących opieki nad pacjentami i doskonalenie

procedur – to najważniejsze cele, które stawia Zarząd Spółki „Sanatoria Dolnośląskie”. Zgodnie z deklaracją w ciągu ostatnich dwóch lat, po gruntownych remontach spółka oddała do dyspozycji pensjonariuszy 2 w pełni wyposażone, nowoczesne zakłady opiekuńczo-lecznicze w Sokołowsku. Dodatkowo, z sukcesem zostały pozyskane środki na termomodernizację Szpitala Rehabilitacyjnego Hematologicznego dla Dzieci „Orlik” w Kudowie-Zdroju, którego celem jest poprawa efektywności wykorzystania energii cieplnej oraz elektrycznej poprzez ograniczenie jej strat, wykorzystanie energooszczędnych urządzeń oraz modernizacja źródła ciepła poprzez wykorzystanie energii geotermalnej. Systematycznie podnoszony jest także poziom świadczonych usług w obiektach sanatoryjnych oraz Szpitalu Chorób Płuc w Rościszowie.

Przypomnijmy, że Spółka „Sanatoria Dolnośląskie” od 2008 roku działa na rynku usług medycznych, prowadzi leczenie szpitalne, oddział paliatywny, rehabilitację stacjonarną i ambulatoryjną oraz opiekę długoterminową i lecznictwo uzdrowiskowe. Baza jaką dysponuje to 241 miejsc sanatoryjnych, 100 miejsc szpitalnych i 148 miejsc opieki długoterminowej oraz kapitał w postaci zatrudnionej doświadczonej i profesjonalnej kadry. „Sanatoria Dolnośląskie” zapewniają świadczenia opieki zdrowotnej pacjentom z terenu całej Polski.

Więcej informacji na www.sanatoria-dolnoslaskie.pl

Niepubliczny Zakład Opieki Zdrowotnej

RAJ - MED

Małgorzata Rajewska



NZOZ RAJ - MED to specjalistyczna przychodnia lekarska działająca od 1997r oferująca usługi diagnostyczne i lecznicze bezpłatnie w ramach kontraktu z NFZ oraz odpłatnie dla osób prywatnych, firm i zakładów pracy. Współpracujemy ze specjalistami z wielu dziedzin medycyny, oferujemy kompleksową i w pełni profesjonalną opiekę medyczną na wysokim poziomie usług.



Gwarantem jakości świadczonych usług jest posiadany Certyfikat ISO 9001



OFERTA

Poradnie: Gastroenterologiczna, Proktologiczna, Reumatologiczna, Rehabilitacyjna, Endokrynologiczna, Seksuologiczna, Chorób płuc, Neurologiczna, Medycyny pracy, Dietetyczna

Pracownie: USG, Endoskopii przewodu pokarmowego (Gastrofiberoskopii, Kolonoskopii, Rektoskopii, Anoskopii), Fizjoterapii (zabiegi rehabilitacyjne), Kinezyterapii (ćwiczenia rehabilitacyjne), Masażu leczniczego

Wykonujemy zabiegi: Gastrofiberoskopii, Kolonoskopii, Rektoskopii, Biopsje tarczycy i piersi pod kontrolą USG, Hemoron (nieoperacyjne leczenie żylaków odbytu), Kapilaroskopii, Kompleksowe zabiegi rehabilitacyjne z zakresu kinezyterapii i fizjoterapii

BEZPŁATNE BADANIA KOLONOSKOPII

Zapraszamy osoby w wieku 50-65 lat oraz od 40 roku życia osoby z obciążającym wywiadem rodzinnym na bezpłatne badania profilaktyczne raka jelita grubego (kolonoskopia) finansowane przez Ministerstwo Zdrowia

| Adres placówki | Prezes NZOZ-Raj Med | Rejestracja |
|---|---|--|
| 58-100 Świdnica, ul. Westerplatte 53 NIP 884 102 77 05 | Małgorzata Rajewska rajewska1@o2.pl , www.rajmed.swidnica.pl | poniedziałek - piątek 8.00-18.00 tel/fax +48 74 853 74 60 |



Działająca na terenie WSSE firma Corthinx Sp z o.o. to polski producent luksusowych jednostek pływających. Inwestycja rozpoczęła się na początku 2015 roku i od tego czasu firma prężnie się rozwija a planowany wzrost zatrudnienia w przeciągu kolejnego roku to 50 osób. Dodatkowo wyniki finansowe pozwalają na inwestycje oraz rozwój nowych technologii. W Chorwacji firma posiada prywatną stocznię, gdzie przeprowadzane są testy gotowych łodzi.



Rozpoczynaliśmy od współpracy z największymi światowymi producentami w branży morskiej, wykonując dla nich modele oraz formy prototypów, a także mniejsze elementy wyposażenia. Na tę chwilę skupiamy się na kreowaniu własnej marki. Na drugą połowę tego roku zaplanowana jest oficjalna premiera katamaranu CX-450 CORTH. To sportowa, a jednocześnie elegancka jednostka, która posiada wszystko, by stać się komfortowym domem na wodzie dla całej rodziny. Firma sprzedała już kilka sztuk CX-450 CORTH w wersji żaglowej i dodatkowo uruchomiła produkcję wersji motorowej katamaranu. Wdrożona została produkcja tenderów, czyli mniejszych jednostek

będących na wyposażeniu dużych łodzi, a mających za zadanie przetransportować ludzi do marin, do których mega jachty nie mają dostępu.



Jednocześnie pracujemy nad realizacją innych projektów, m.in. hybrydowej wersji V-Catamaran oraz ultra lekkiego i wydajnego sportowego katamaranu Pandora 8.50. Nie oznacza to jednak, że chcemy zajmować się masową produkcją. Spod rąk Corthinx na rynek trafiać mają „perełki” co wymaga doskonałego przygotowania zaplecza produkcyjnego oraz sztabu naukowców. Współpraca z projektantami docenianymi na całym świecie, Akademią Sztuk Pięknych oraz kapitał ludzki w postaci specjalistów m.in. obróbki CNC, modelarstwa czy laminatów, daje gwarancję najwyższej jakości. Jeden z naszych wspólników to znany w najlepszych stoczniach na świecie project manager, który budował



superluksusowe prywatne jachty m.in. w Stanach Zjednoczonych, Brazylii i Niemczech.

Pochodzimy z Wałbrzycha i chcemy kreować super markę właśnie tutaj. Nawet przy załadunkach ponadgabarytowych transport infrastrukturą drogową czy rzeczną do portu w Szczecinie nie jest ograniczeniem, to kwestia współpracy z najlepszymi.

Pod koniec ubiegłego roku Corthinx zostało wybrane jako jedna z najbardziej obiecujących młodych, polskich firm. Na zaproszenie Prezydenta RP braliśmy udział w misji gospodarczej w Szwecji. Kilkuniedniowy wyjazd do Sztokholmu zaowocował ciekawymi kontaktami i rozmowami na arenie międzynarodowej.



Naszą jakość i precyzję docenia się na całym świecie, a o marce Corthinx robi się głośno ale my nie powiedzieliśmy jeszcze ostatniego słowa. Stawiamy sobie wielkie cele i mamy świadomość ogromu pracy, jaką musimy włożyć w ich realizację. To nas motywuje i sprawia, że jesteśmy pewni sukcesu.



Naszym priorytetem jest towarzyszenie i wspieranie przedsiębiorców w drodze do sukcesu.

Dolnośląska Izba Gospodarcza jest jedną z najstarszych organizacji okołobiznesowych w Polsce.

Misją DIG jest świadczenie pomocy swoim członkom i podmiotom zewnętrznym w obszarach ich aktywności gospodarczej, a także działania na rzecz integracji środowiska przedsiębiorców. Satysfakcja członków i podmiotów współpracujących z Izbą jest wyznacznikiem jej sukcesu.

Z firmami członkowskimi DIG dzieli się doświadczeniem, kapitałem wiedzy i siecią kontaktów. Zrzesza prawie 300 podmiotów gospodarczych. Jest ważnym komentatorem życia gospodarczego oraz organizacją reprezentującą interesy przedsiębiorców z Dolnego Śląska.

Dolnośląska Izba Gospodarcza stale współpracuje z wieloma instytucjami, organizuje spotkania i konferencje oraz przekazuje istotne dla firm informacje. DIG jest również ceniona za bardzo bogatą ofertę szkoleniową. Warsztaty, seminaria i szkolenia

dotyczą zawsze aktualnych tematów i stanowią cenne wsparcie dla prowadzenia działalności biznesowej.

Kolejnym ważnym obszarem aktywności DIG jest współpraca międzynarodowa, w dużej mierze polegająca na pomocy firmom w zdobywaniu nowych rynków. W ostatnim czasie ze względu na duże możliwości inwestycyjne głównym kierunkiem stała się Afryka. Przy DIG powstała sekcja, której głównym celem jest wsparcie firm w zdobywaniu tych rynków.

Ważną usługą, którą świadczy DIG, jako jedyny podmiot we Wrocławiu, pozostaje legalizacja dokumentów w obrocie międzynarodowym. Co roku rośnie liczba firm, które korzystają z tej możliwości. Przy DIG działa również Sąd Arbitrażowy, który jest alternatywą dla sądów powszechnych w rozstrzyganiu sporów pomiędzy podmiotami gospodarczymi.

Siła samorządu gospodarczego nie bierze się sama z siebie. Wynika z aktywności członków, synergii wszystkich zrzeszonych podmiotów. Przez dwadzieścia siedem lat Dolnośląska Izba Gospodarcza wypracowała potencjał, z którego dolnośląskie przedsiębiorstwa mogą korzystać.



BUDUJEMY Z WAMI OD 30 LAT



74 832 48 00



sekretariat@domino.pl



Poznaj kompletną ofertę produktów wykończeniowych dla domu:

- prestiżowe i cenione marki na rynku,
- innowacyjna obsługa zamówień B2B,
- atrakcyjne warunki handlowe.

**DZIĘKI NASZYM KLIENTOM CIESZYMY SIĘ ZAUFANIEM
PONAD 3 MILIONÓW INWESTORÓW INDYWIDUALNYCH W EUROPIE**



Zobacz więcej na www.domino.pl

Jelenia Góra

wspiera inwestorów i lokalny biznes!



Jelenia Góra to miasto, które leży w sercu Karkonoszy, o bogatej, 900-letniej tradycji związanej z handlem, lecznictwem i nauką, słynące z przedsiębiorczych i pełnych inwencji mieszkańców. Wyjątkowa lokalizacja stwarza wyjątkowe możliwości. Chcemy najlepiej wykorzystać swoją poprzez zakrojone na szeroką skalę inwestycje, które poprawiają jakość infrastruktury i warunki życia mieszkańców. Usprawniliśmy proces inwestycyjny w mieście, aby szansę na rozwój stworzyć wszystkim, którzy tu zainwestują. Aktywnie wspieramy lokalny biznes, współpracując w tym zakresie

z uczelniami wyższymi i instytucjami otoczenia biznesu. Jelenia Góra to miasto przyjazne dla mieszkańców, otwarte dla turystów, stwarzające optymalne warunki dla funkcjonowania i rozwoju przedsiębiorców i inwestorów. To miasto, które stwarza warunki do tego by żyć i pracować w harmonii.

Marcin Zawiła, Prezydent Miasta Jeleniej Góry

Jelenia Góra jest ośrodkiem gospodarczym o charakterze turystyczno-uzdrowiskowym oraz handlowo-przemysłowym. W raporcie Instytutu Badań nad Gospodarką Rynkową region jeleniogórski został oznaczony w latach 2014-2015 jako obszar o wysokim stopniu atrakcyjności inwestycyjnej podregionów dla działalności zaawansowanej technologicznie, działalności usługowej oraz dla działalności przemysłowej („Atrakcyjność inwestycyjna województw i podregionów Polski 2015”, IBNGR).

Gospodarka Jeleniej Góry jest zróżnicowana strukturalnie, dobrze rozwinięta gałęziowo, oparta na nowoczesnych i dynamicznie rozwijających się przedsiębiorstwach. Według danych Głównego Urzędu Statystycznego za 2016 rok, w mieście funkcjonuje ponad 12,6 tys. podmiotów gospodarczych (12 tys. reprezentuje sektor prywatny), w tym prawie 1,3 tys. spółek prawa handlowego (ponad 300 spółek handlowych z udziałem kapitału zagranicznego) oraz ok. 8 tys. osób fizycznych prowadzących działalność gospodarczą. W strukturze podmiotów gospodarczych dominuje sektor usług, m.in. handel, obsługa biznesu i nieruchomości, hotelarstwo i gastronomia. Prężnie rozwija się w mieście także sektor przemysłu chemicznego, elektromaszynowego i meblowego.

Jelenia Góra od lat uważana jest za miasto atrakcyjne dla inwestorów, a zagraniczny kapitał inwestuje tu coraz częściej. Na inwestycje w mieście zdecydowały się firmy uznawane na rynku międzynarodowym, przyciągając jednocześnie do miasta kolejnych inwestorów.

Władze miasta dążą do stworzenia korzystnych warunków do podejmowania przedsięwzięć gospodarczych. Wyrazem tego są m.in. intensywne działania w zakresie poprawy dostępności komunikacyjnej terenów inwestycyjnych, budowa niezbędnej infrastruktury komunalnej (sieci wodociągowej i kanalizacyjnej), zbrojenie terenów pod budownictwo mieszkaniowe, wytyczanie działek pod konkretne zapotrzebowanie inwestora, systematycznie uchwalanie miejscowych planów zagospodarowania przestrzennego (z uwzględnieniem sugestii zgłaszanych przez przedsiębiorców i inwestorów; 92% powierzchni miasta objęta jest MPZG) czy przyspieszanie procedur administracyjnych niezbędnych do rozpoczęcia inwestycji. Wsparcie inwestorów nie ogranicza się tylko do poprawy infrastruktury miejskiej, przedsiębiorcy mogą również



liczyć na cały szereg ulg i udogodnień obejmujących m.in. pomoc finansową (zwolnienie z podatku od nieruchomości przedsiębiorców tworzących nowe miejsca pracy w mieście), zapewnienie profesjonalnej obsługi inwestora (pomoc „pilota inwestycyjnego” podczas całego procesu inwestycji) czy pomoc w pozyskaniu wykwalifikowanych pracowników.

W mieście funkcjonuje Strefa Przemysłowa, obejmująca ok. 80 ha gruntów, atrakcyjnie położonych przy głównym szlaku komunikacyjnym w kierunku Czech i Niemiec. Kilka działek zlokalizowanych w Strefie Przemysłowej zostało wniesionych do Kamiennogórskiej Specjalnej Strefy Ekonomicznej Małej Przedsiębiorczości, w efekcie czego inwestorzy zainteresowani tymi terenami nabywają prawo do skorzystania ze zwolnienia podatkowego w ramach pomocy publicznej. W chwili obecnej zatrudnienie w firmach zlokalizowanych na terenie Strefy Przemysłowej znajduje około 5 000 osób.

Obok wyżej zaprezentowanych działań podejmowanych przez samorząd na rzecz rozwoju społeczno-gospodarczego miasta, warto wymienić jeszcze:

- udostępnianie miejskich lokali użytkowych na potrzeby prowadzenia działalności gospodarczej (wynajem i sprzedaż na atrakcyjnych warunkach finansowych),
- pomoc w rejestracji działalności gospodarczej oraz uzyskaniu niezbędnych pozwoleń – kompleksowe wsparcie świadczone przez pracowników Centrum Obsługi Klienta, działającego w strukturze Urzędu Miasta Jeleniej Góry,
- dedykowana przedsiębiorcom i inwestorom strona internetowa na portalu miejskim (jeleniagora.pl, zakładka BIZNES),
- prowadzenie stałych badań ankietowych służących zebraniu informacji na temat wizerunku miasta oraz zbadaniu poziomu zadowolenia mieszkańców i ich potrzeb dotyczących różnych aspektów życia, w tym sfery biznesu i przedsiębiorczości,
- promocja walorów gospodarczych i ofert inwestycyjnych w mediach polskich i zagranicznych oraz podczas spotkań i konferencji branżowych (dzięki wsparciu ze środków UE w 2017 roku rozpocznie się realizacja projektu „Inwestuj w Jeleniej Górze – promocja gospodarcza terenów inwestycyjnych”, w którym przewidziano realizację szeregu przedsięwzięć mających na celu promocję Jeleniej Góry w kraju i zagranicą),
- dostosowanie kierunków kształcenia zawodowego do potrzeb przedsiębiorców i inwestorów (wykonywanie analiz potrzeb lokalnego rynku pracy w odniesieniu do kierunków kształcenia zawodowego we współpracy z Powiatowym Urzędem Pracy).

W zakresie wspierania przedsiębiorczości miasto współpracuje z lokalnymi instytucjami otoczenia biznesu, aktywnie działa też na rzecz promocji postaw przedsiębiorczych, współpracując w tym zakresie z jeleniogórskimi szkołami i uczelniami wyższymi. Prezydent Miasta cyklicznie organizuje spotkania z jeleniogórskimi przedsiębiorcami, w trakcie których mają oni możliwość wyrażania swoich opinii.

I na koniec warto wspomnieć, że od 2016 roku miasto Jelenia Góra prowadzi kompleksową kampanię „Mieszkać, pracuj, żyj w Jeleniej Górze”, której celem jest promocja Jeleniej Góry jako miasta przyjaznego, o wielu walorach, w którym warto mieszkać, uczyć się i pracować...

Zapraszamy do Jeleniej Góry!

Miasto Jelenia Góra
Plac Ratuszowy 58, 58-500 Jelenia Góra,
tel. +48 75 75 46 348, e-mail: inwestor@jeleniagora.pl



Rajdowa prasa pisze o nim, że w walce o sponsorów jest jak dynamiczny bokser. Atakuje odważnie i uderza z dużą częstotliwością. Nic dziwnego, bo na każdy start w rajdzie musi zgromadzić niemal 40 tysięcy złotych! Paweł Krysiak, kierowca ze Strzegomia, w tej mozolnej walce nie traci jednak entuzjazmu.

Jubileuszowy 45. Rajd Świdnicki – KRAUSE zakończył wspaniale wywalczonym zwycięstwem w klasie 4F.

Krysiak postawił na Fiestę R2

Sezon Inter Cars Rajdowych Samochodowych Mistrzostw Polski rozpoczęty na dobre! W stawce, będącym krajowym czempionatem startuje załoga Paweł Krysiak i Paweł Gacek, nad którą Patronat Medialny sprawują m.in. Magazyn „Nasz Biznes” oraz Portal www.naszbiznes24.pl.

Za nami już pierwsza runda cyklu, czyli 45. Rajd Świdnicki – KRAUSE, podczas którego nasz team rywalizował w stawce ok. 80 załóg. Krysiak z Gackiem spisali się rewelacyjnie w ekstremalnie trudnych warunkach pogodowych, a także ustrzegli się błędów i skutecznie omijali pułapki na trasie.

- Nasz plan na wysokie miejsce w klasyfikacji generalnej pokrzyżował urwany element drążka zmiany biegów. Stało nam się to w trakcie pierwszego niedzielnego oesu, gdzie nagle zostaliśmy na czwartym biegu. Następnie udało nam się wbić dwójkę, na niej przejechaliśmy Zagórze-Walim i dojechaliśmy do serwisu. Dostaliśmy też karę czasową za spóźnienie na punkt kontroli czasu, co zrobiliśmy świadomie, aby prze-



puścić załogi jadące za nami i nie hamować ich na trasie – opowiada Paweł Krysiak, kierowca ze Strzegomia.

W zaciętej rajdowej rywalizacji, którą ukończyły tylko 43 załogi w Inter Cars RSMP, team Forda Fiesty R2 wywalczył zwycięstwo w klasie 4F i 25. miejsce w klasyfikacji generalnej.

W ciągu rajdowego weekendu (21-23 kwietnia 2017) do pokonania było 12 oesów o długości ok. 135 km, a cały rajd liczył 529 km. Załoga Paweł Krysiak/Paweł Gacek, zdecydowanie dominowała w klasie 4F. W swojej stawce wygrała aż 11 odcinków specjalnych. I do czasu awarii w wynikach przedzierała klasę 4, w którą reprezentowały mocniejsze auta.

- Naprawdę serdecznie dziękuję wszystkim, którzy wspierali nasz start. - mówi Paweł Krysiak, który sukcesywnie, z rajdu na rajd, walczy o budżet.

Kolejny start załogi Paweł Krysiak / Paweł Gacek planowany jest na sierpień, podczas Rajdu Rzeszowskiego, gdzie odbędzie się podwójna rywalizacja - zarówno w ramach Inter Cars Rajdowych Samochodowych Mistrzostw Polski oraz w Rajdowych Samochodowych Mistrzostwach Europy (ERC).

Facebook.com/Paweł.Krysiak.Rally.Team

Anna Niechaj

fot. Mateusz Banaś, Tomasz Jasiak





TU SIĘ TWORZY

www.tusietworzy.pl

tst

Szukaj nas na:



kontakt@tusietworzy.pl

602 348 350

667 564 349

PROJEKTOWANIE
GRAFICZNE
WYDRUKI
FOTOGRAFICZNE
POLIGRAFIA



Radość z jazdy



BIZNESOWY ATLETA.

CAŁKIEM NOWE BMW SERII 5.

Dealer BMW Inchcape Motor

ul. Karkonoska 61

Wrocław

tel.: +48 71 333 10 00

www.bmw-imp.pl

BMW serii 5: zużycie paliwa w trybie miejskim: 9,6–4,9 l/100 km, pozamiejskim: 6,1–3,7 l/100 km, mieszanym: 7,4–4,2 l/100 km. Emisja CO₂: 169–109 g/km. Szczegóły na www.bmw.pl

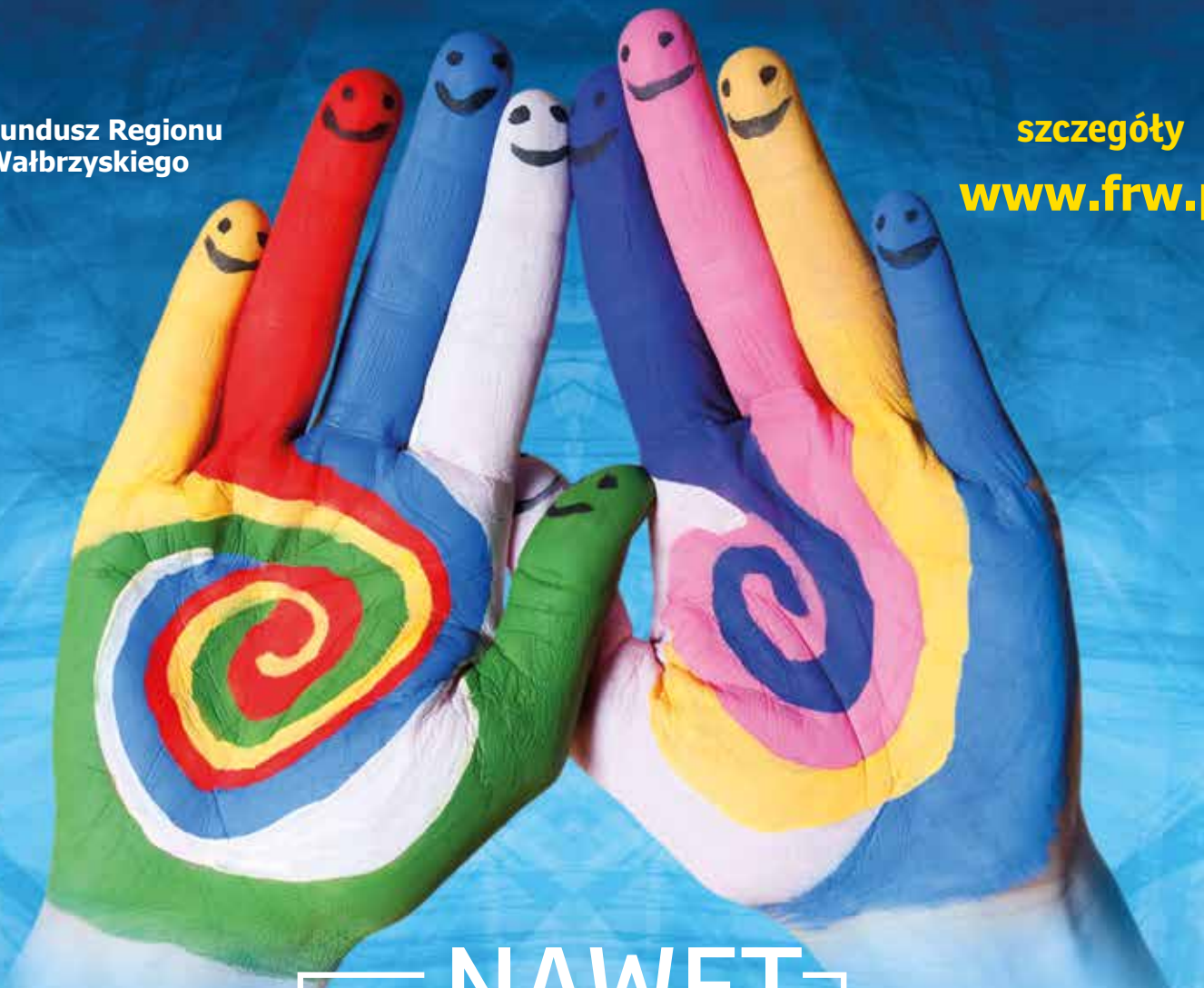
POŻYCZKI DLA PODMIOTÓW EKONOMII SPOŁECZNEJ



Fundusz Regionu
Wałbrzyskiego

szczegóły

www.frw.pl



— NAWET —
1 MLN ZŁ
OPROCENTOWANIE
OD 0,88%



Unia Europejska
Europejski Fundusz Społeczny

